

Uşaqliđın mioması

- Uşaqliđın mioması (fibroma və ya fibromioma da adlanır) – uşaqliđın hormonlardan asılı olan xoşxassəli şişi olub, qadın cinsiyyət üzvlərinin ən çox yayılmış şiş xəstəliklərindən biridir.
- Reproduktiv dövüründə qadınların 20-25%-də rast gəlinir, 40 yaşdan sonra qadınlarda bu nisbət 45-50%-ə qədər çıxa bilər. Uşaqliđın əzələ qatında yerləşir və tək ola biləcəyi kimi, çoxsaylı da ola bilər. Miomaların diametri 3-5 mm-dən 25-30 sm-ə qədər ola bilər.



Risk faktorları

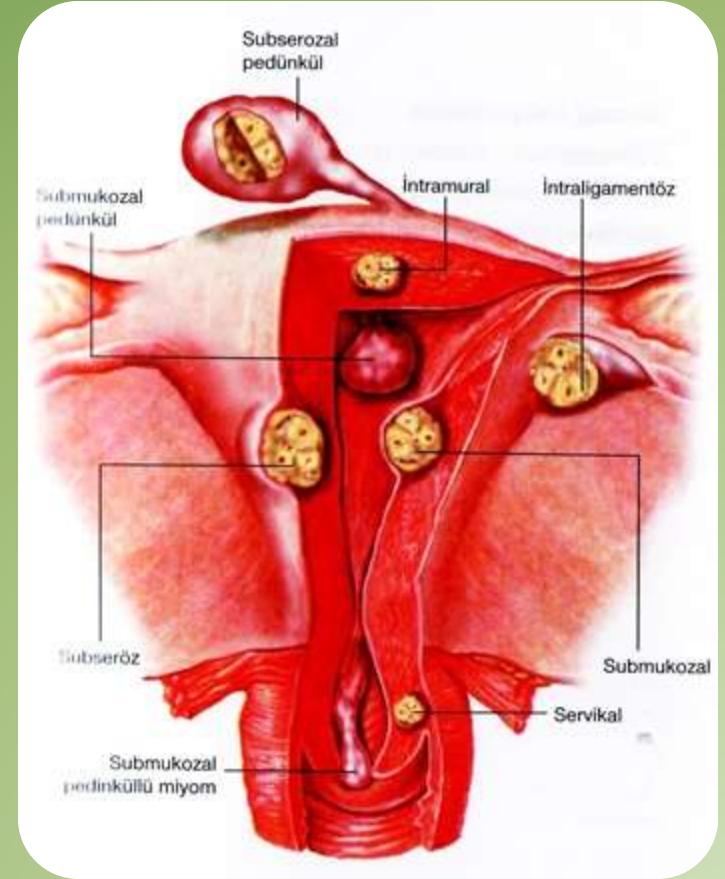
- İdeal bədən ağırlığının üzərindəki hər 10 kiloqram üçün risk %10 artmaqdadır.;
- İrsi faktorlar;
- Endometrioz;
- Menarxenin gec və miqdarının çox olması;
- Ekstragenital patologiyalar (ürək-damar xəstəlikləri)
- Qadın cinsiyyət üzvlərinin xroniki xəstəlikləri
- Hipotalamus-hipofiz-yumurtalıq sistemində olan pozulmalar
- Çoxsaylı abortlar

Xarakter xüsusiyyətləri

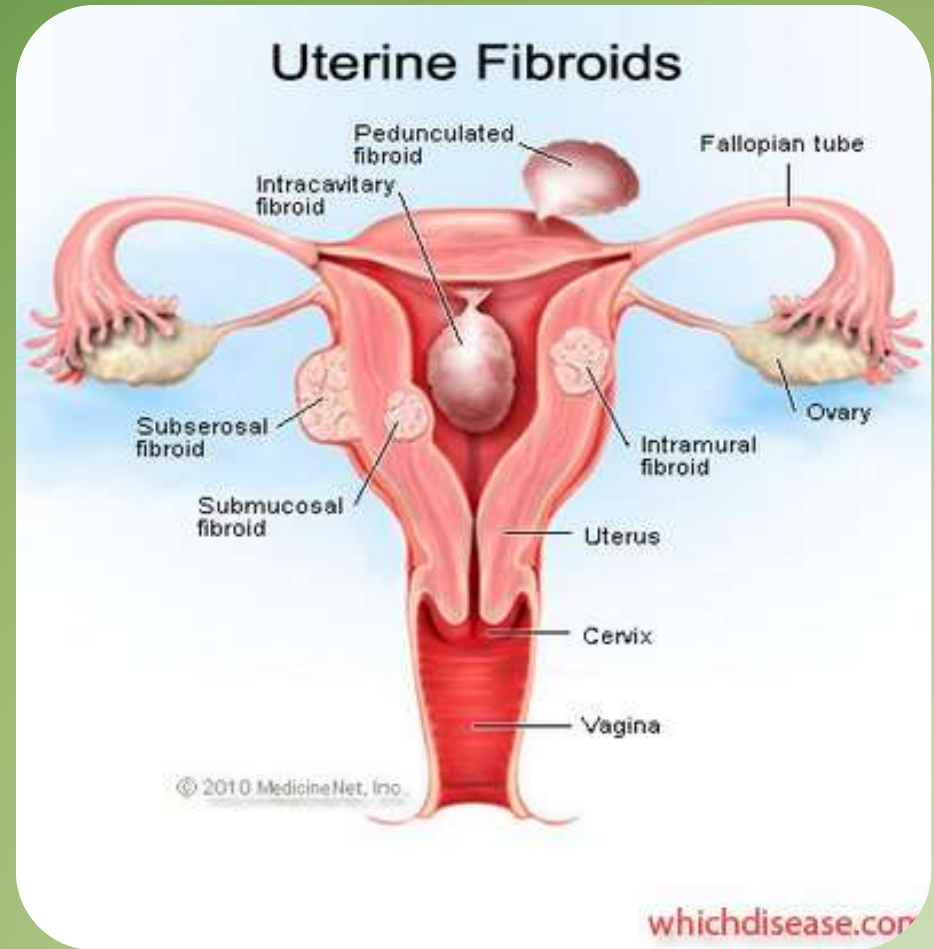
- Uşaqlığın miomasının histoloji adı leyomiomadır. Miomatoz düyünlər tək və çoxsaylı ola bilər. Makroskopik olaraq düyünlər dairəvi formalı, bərk konsistensiyalı, damarlı-birləşdirici toxumalı kapsula malik, kəsikdə ağ rəngli, nahamar səthi olan törəmədir.

Patogenez

- Uşaqılıq miomasının yaranma və inkişaf səbəbləri hələ tam öyrənilməyib. Lakin aydın olub ki, miometriyanın hiperplaziyası hormondan asılı yeni törəmədir və ocaqlı və ya diffuz xarakterdə ola bilər.
- Xəstəliyin inkişafı üçün fon:
 - - hiperestrogeniya
 - - hiperqonadotropizm
 - - proqesterondefisitli vəziyyət
- Düyünlərin atırımı estrogenlərin səviyyəsindən asılıdır: menopauzadan sonra düyünlər kiçilir



- Lokalizasiyasına görə uşaqlıq boynu və uşaqlığın cisminə ola bilər:
- - əzələarası-uşaqlıq divarının qalınlığında düyün
- - selikli qişa altı- düyün uşaqlıq boşluğuna doğru böyüyür
- - subseroz- düyün qarın boşluğuna doğru böyüyür.



whichdisease.com

whichdisease.com

Əsas fəsadları

- Düyünün qidalanmasının pozulması və nekrozlaşması;
- Düyünün ayaqcığının burulması;
- Fibromatoz düyünün doğulması zamanı uşaqlığın çevrilməsi;
- Posthemorragik anemiya

Klinik əlamətlərə təsir edən faktorlar

- Aşağıdakılardan asılı olaraq klinikası çox müxtəlif ola bilər:
- - düynünün lokalizasiyası
- - şişin böyüklüyü
- - patoloji proseslərin olması
- - xəstəliyin müddəti və s.



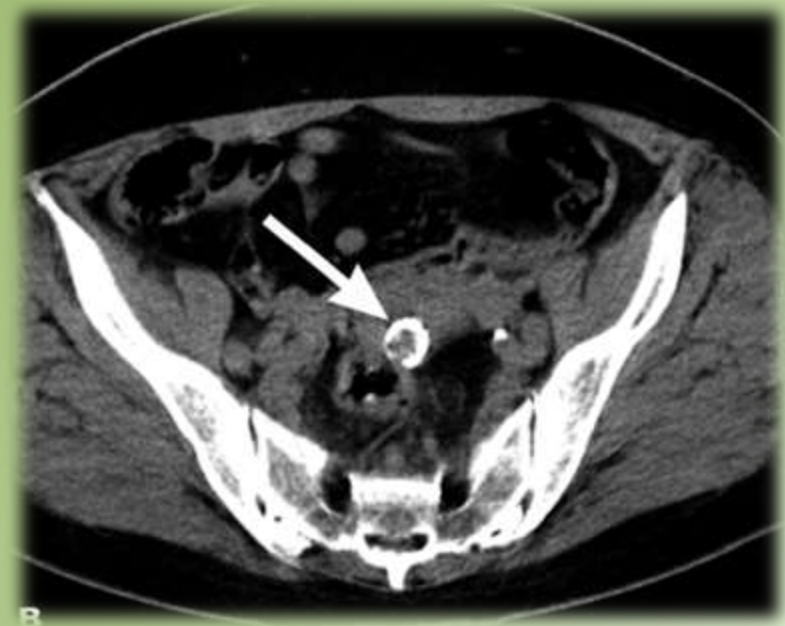
Klinika

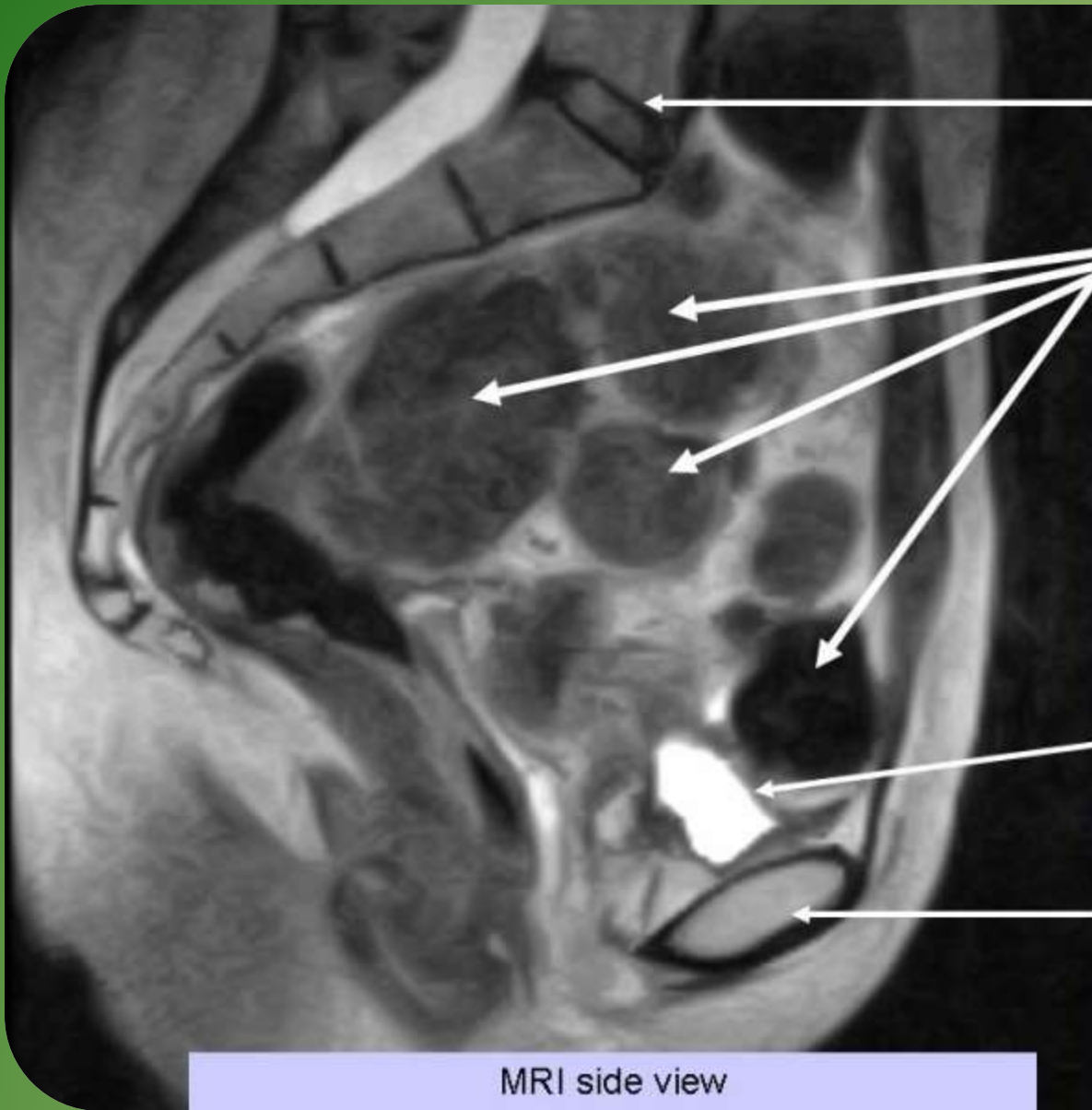
- Meno- və metrorragiya
- Ağrı
- Qonşu üzvlərin (sidik kisəsi, düz bağırsağ) funksiyasının pozulması



Diagnostika

- Miomanın diagnostikasında şişin lokalizasiyası və ölçülərini müəyyənləşdirməyə imkan verən əllə müayinə böyük əhəmiyyət kəsb edir.Ümumi baxışdan əlavə aşağıdakı müayinə üsulları tətbiq olunur:
- - USM diagnostikası müalicənin effektini müəyyənləşdirmək üçün müntəzəm aparılır.Bu diagnostika üsulu düynünün vəziyyəti,onun yerləşdiyi yer və ölçüləri barədə məlumat verir;
- Dopplerografiya;
- Diagnostik qaşınma;
- Histerosalpinqografiya
- KT
- MRT
- Laparoskopiya
- Histerokopiya





spine

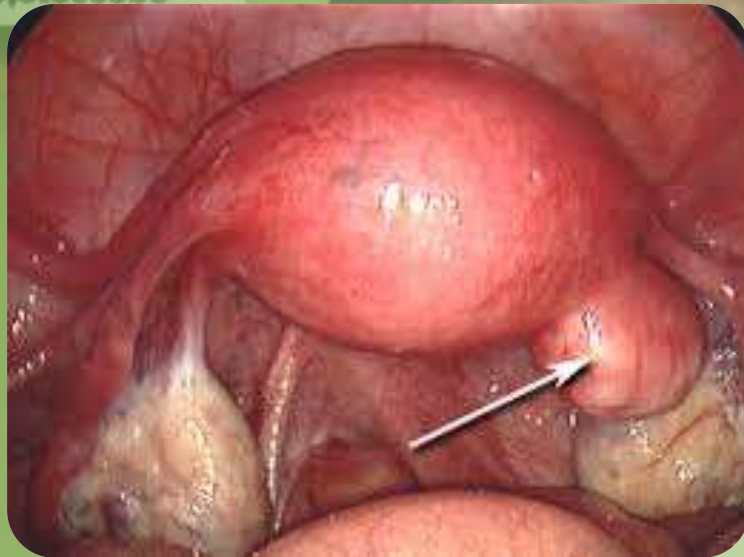
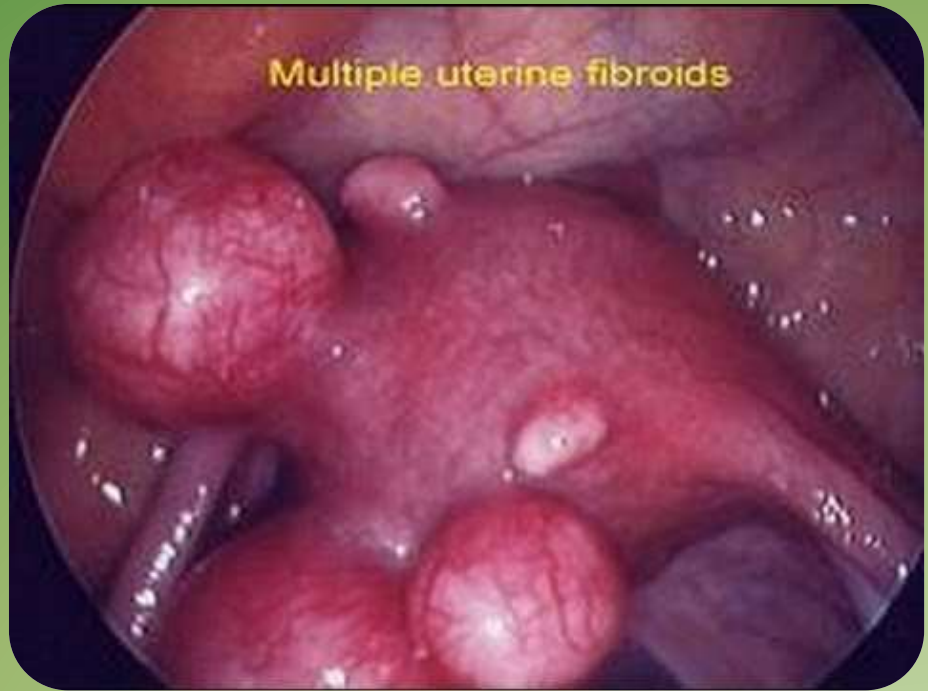
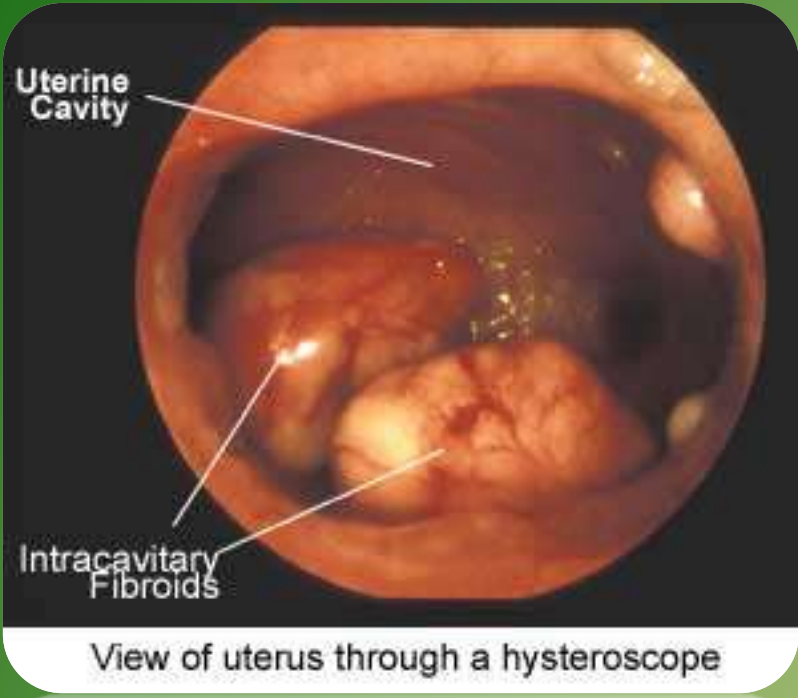
fibroids

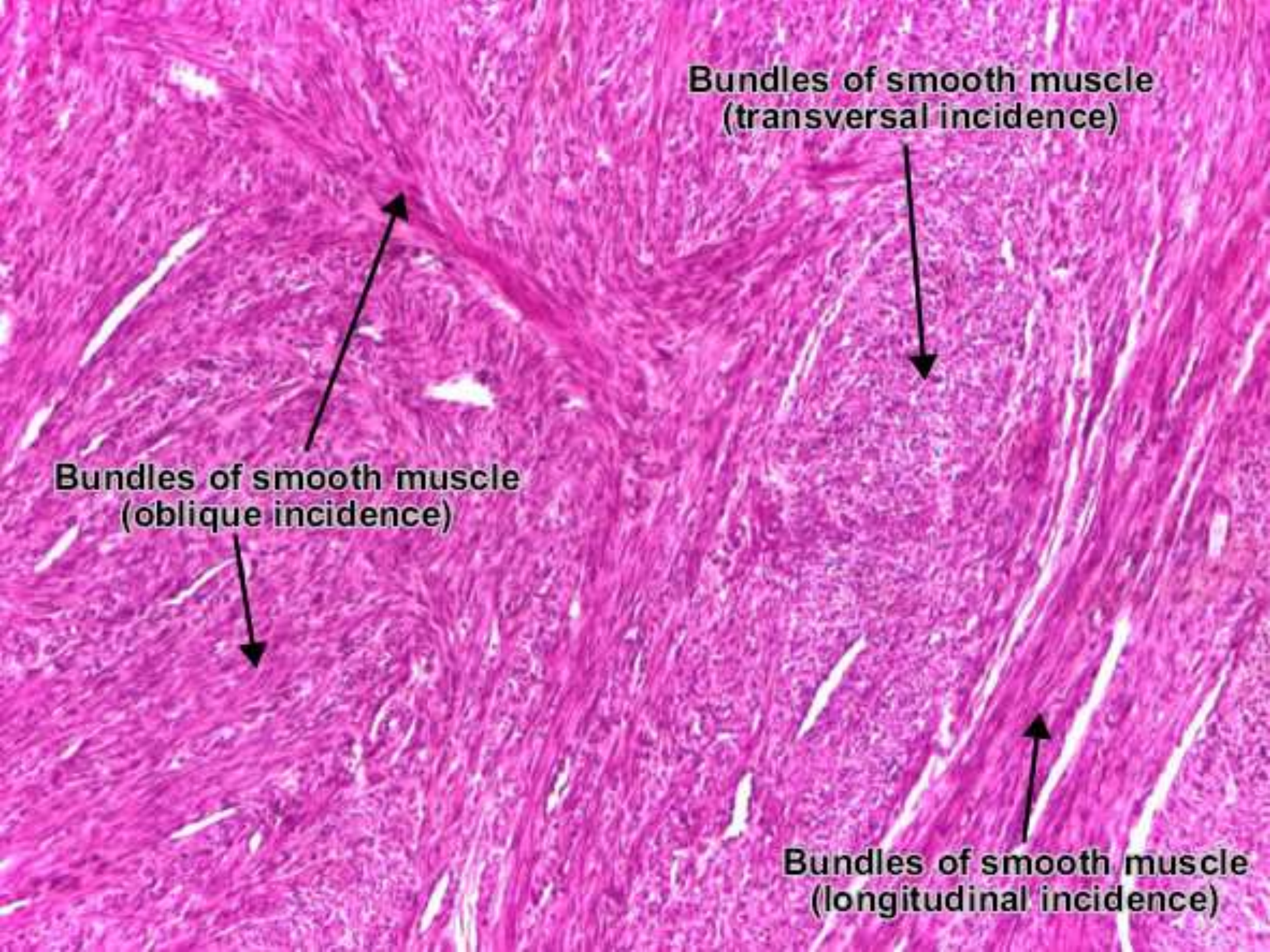
bladder

Pubic bone

MRI side view

MRI side view



A histological micrograph showing bundles of smooth muscle tissue stained with hematoxylin and eosin (H&E). The image displays three distinct orientations of muscle bundles: transversal, oblique, and longitudinal. Each orientation is labeled with text and a black arrow pointing to the corresponding bundles. The transversal bundles appear as dense, somewhat circular or oval structures. The oblique bundles are seen at an angle, creating a diagonal pattern. The longitudinal bundles are oriented parallel to each other, showing the characteristic striated appearance of smooth muscle fibers.

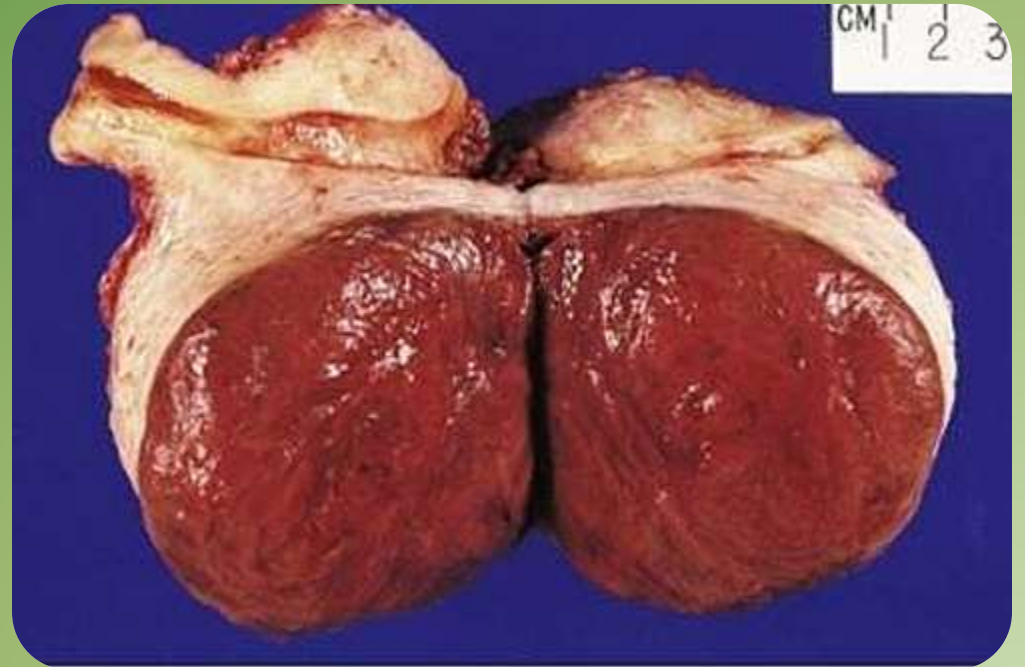
**Bundles of smooth muscle
(transversal incidence)**

**Bundles of smooth muscle
(oblique incidence)**

**Bundles of smooth muscle
(longitudinal incidence)**

Differensial diaqnostika

- Hamiləlik;
- Yumurtalıqın kistoması;
- Uşaqılıqın sarkoması;
- Doğulan düyünün uşaqılıq boynunun polip və xərçəngi ilə.



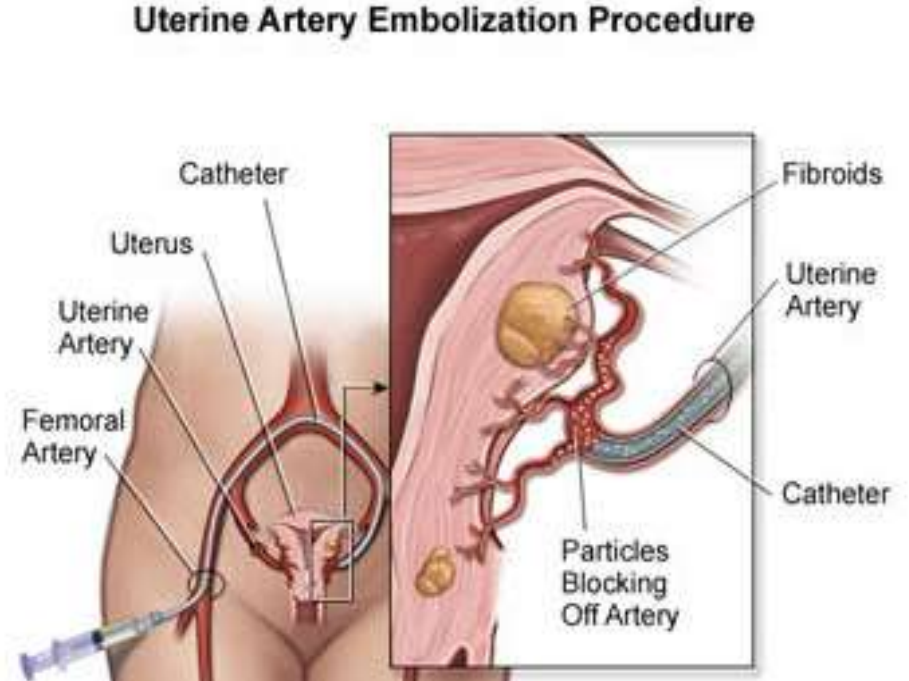
Müalicə

- Konservativ müalicə:
- 19-norsteroidlərin törəmələri (norkolut, primolyut-nor, noretisteron, orqametril, hestrinon, nemestran) ;
- Steroid struktura malik antiqonadotropinlər (danazol, hestrinon);
- Qonadolibərinlərin aqonistlər (zoladex, diferelin, buserelin və s.)



Uşaqlıq arteriyalarının embolizasiyası (UAE)

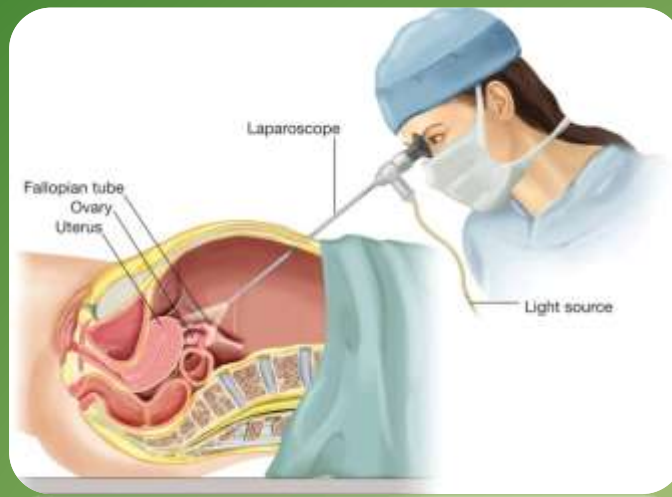
Uşaqlıq arteriyalarının embolizasiyası (UAE) kiçik həcmli, cərrahi kəsik tələb etməyən əməliyyatdır. Bu əməliyyat zamanı yerli keyitmə ilə, bud nahiyəsində kiçik dəlikdən bud arteriyasına girilir və nazik xüsusi katetorların köməyi ilə miomanı qidalandıran damarlara plastik hissəciklər yeridilir, nəticədə düyünlərdə qan dövranı tamami ilə dayanır. Qan dövranı dayandıqdan sonra miomanı təşkil edən əzələ hüceyrələri ölür. Sonra sorulma prosesi nəticəsində düyünlərin nəzərə çarpan kiçilməsi və/və ya tam yox olması baş verir, mioma simptomları tam keçib gedir. 98,5% hallarda UAE sonra uşaqlıq mioması ilə bağlı əlavə müalicəyə ehtiyac olmur.



Cərrahi müalicə

Göstərişlər:

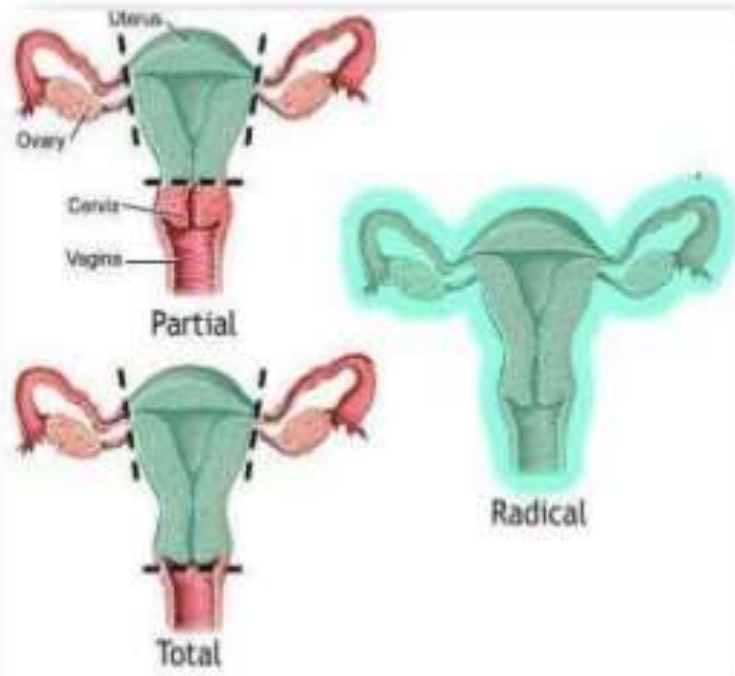
- Miomanın ölçülərinin böyük olması;
- Miomanın tez böyüməsi;
- Düyünlərin submukoz yerləşməsi;
- Endometrioz ilə müştərək olduqda;
- Nekroz olduqda;
- Yumurtalıqın həqiqi şişi ilə müştərək olduqda;
- Uşaqlıq boynu mioması;
- Meno-metrorragiya olduqda;
- 0 tipli subseroz düyün;
- Postmenopauzal dövrdə miomanın böyüməsi;
- Qonşu üzvlərin funksiyasının pozulması;
- Sonsuzluq və adəti başa çatmamış hamiləlik;
- Doğulan submukoz miomatoz düyün;
- Mioma bədxassəli törəməyə çevrildikdə.



Radikal cərrahi müalicə

- Total histerektomiya və ya uşaqlığın amputasiyası;
- Subtotal histerektomiya və ya şaqlığın boyunüstü amputasiyası

Types of Hysterectomy

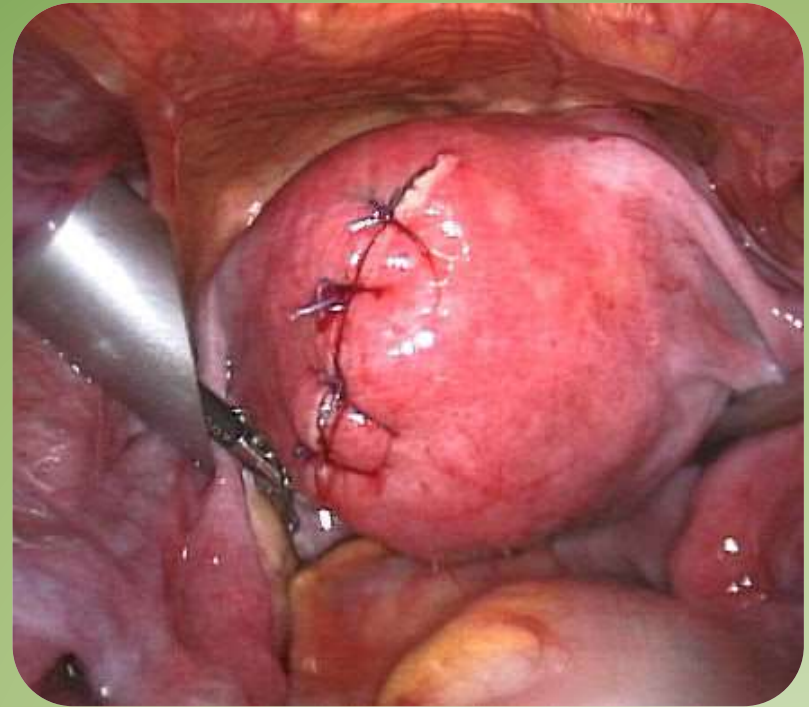
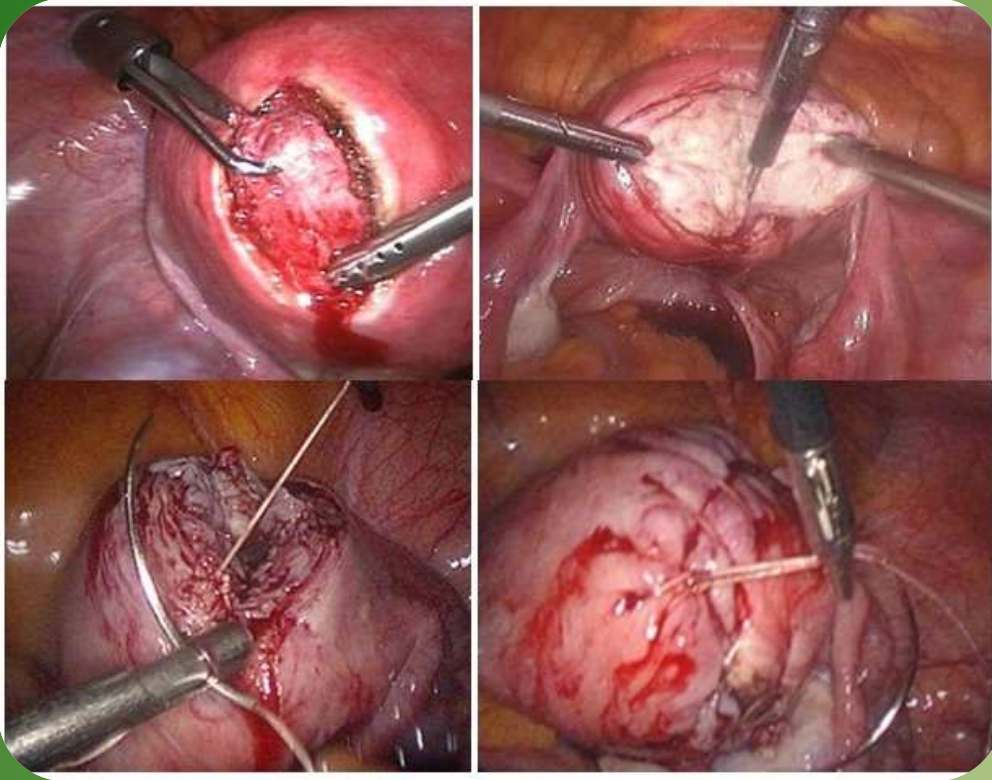


- **Partial Hysterectomy**
 - Removes 2/3 of uterus
- **Total Hysterectomy**
 - Removes uterus and cervix
- **Radical Hysterectomy**
 - Removes uterus, cervix, and vagina

TREATMENT (11/12/2555)

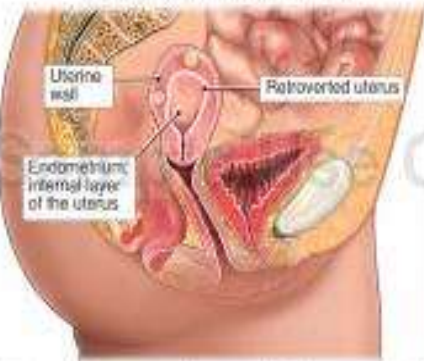


Miomektomiya



Endometrial Ablation

Pre-operative condition



A. A speculum is inserted and the uterus is prepped for endometrial ablation. The NovaSure instrumentation is then introduced.

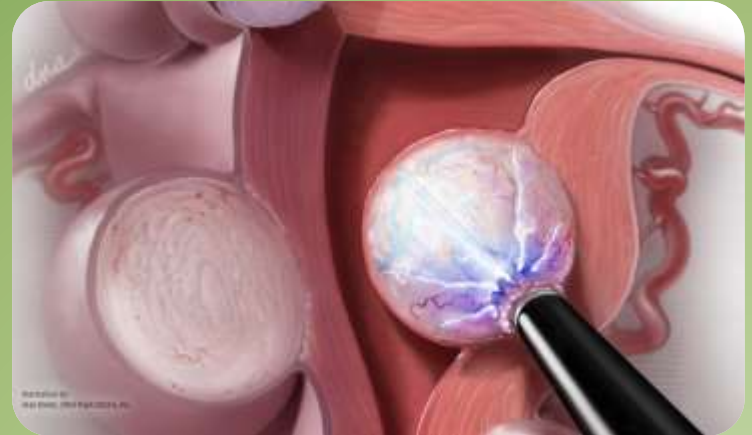


B. The NovaSure instrument is inserted into the uterus.

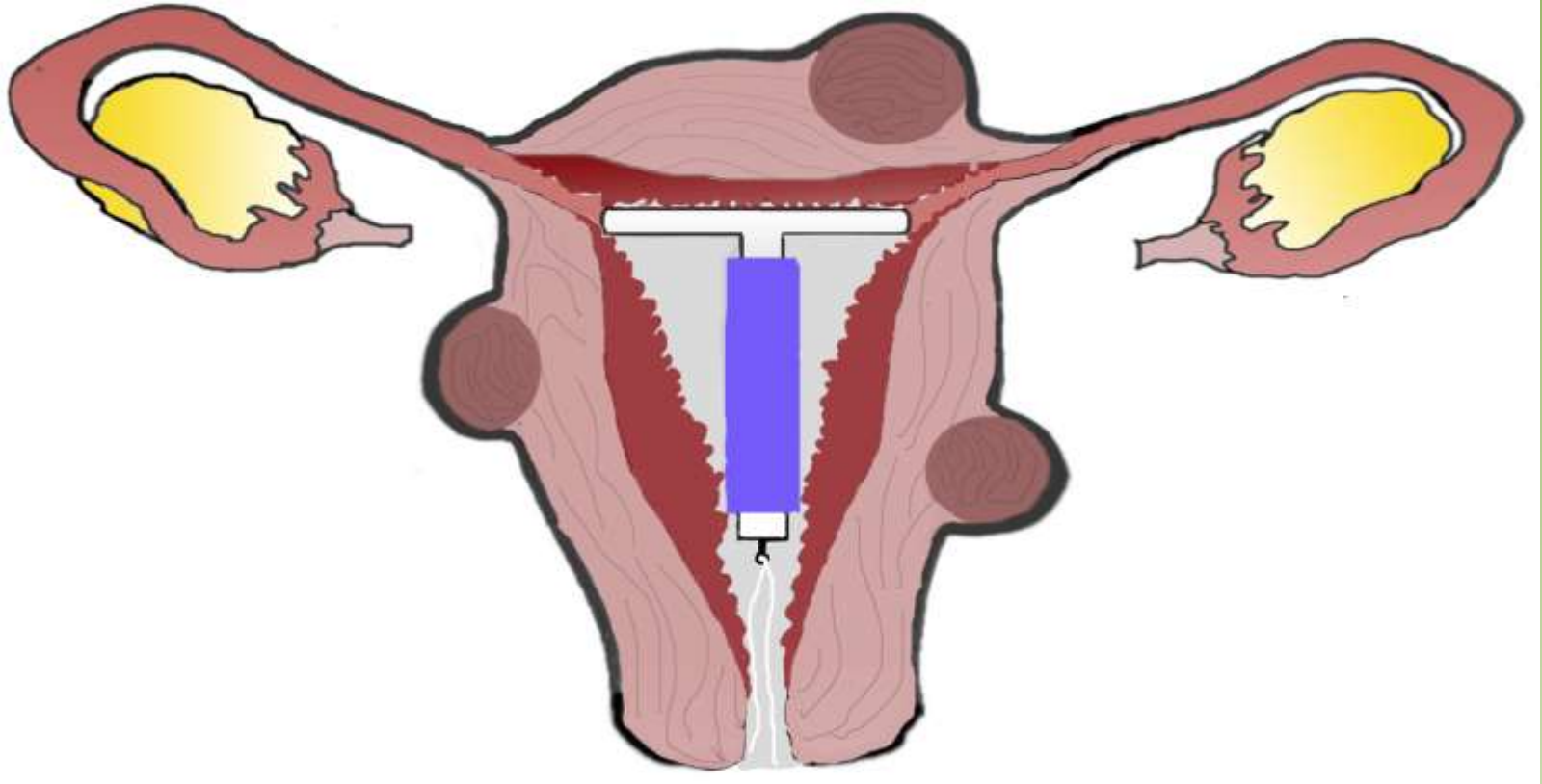
C. The mesh expands conforming to the interior of the uterus.

D. Radio frequency is delivered through the mesh.

E. The ablated surface of the uterus is left.



«Mirena»



- Miomanın böyüməsinin və qanaxmanın qarşısını almaq üçün levonorgesterol kapsulu olan uşalıqdaxili spiraldan istifadə olunur.