



# HAMILIKDƏ OBYEKTİV MÜAYİNƏ ÜSULLARI

**DANGEROUS**

# OBJEKTİV MÜAYİNƏ ÜSULLARI

- BAXIŞ
- ÇANAĞIN MÜAYİNƏSİ
- DÖLÜN UŞAQLIQ BOŞLUĞUNDA VƏZİYYƏTİ
- AUSKULTASIYA



# HAMİLƏYƏ BAXIŞ

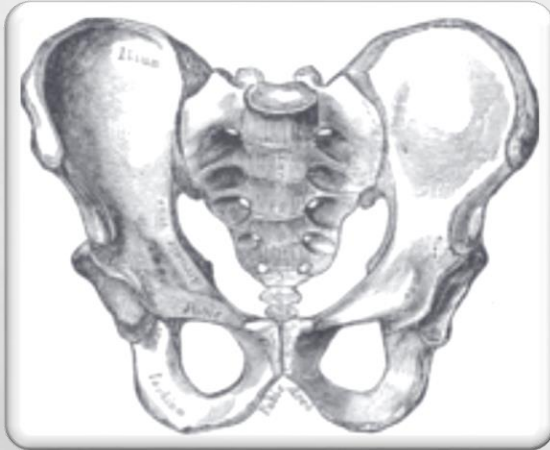
- BOY
- BƏDƏN QURULUŞU
- DƏRİ ÖRTÜYÜ
- SÜD VƏZLƏRİ
- QARNIN FORMASI VƏ ÖLÇÜSÜ
- DAXİLİ ORQANLARIN MÜAYİNƏSİ
- QARNIN ÖLÇÜLMƏSİ





# BOY

- BOY 150 SM –DAN AŞAĞI OLDUQDA İNFANTİLİZM VƏ DAR ÇANAQ
- BOYU UCA GENİŞ VƏ KİŞİ TIPLI ÇANAQ

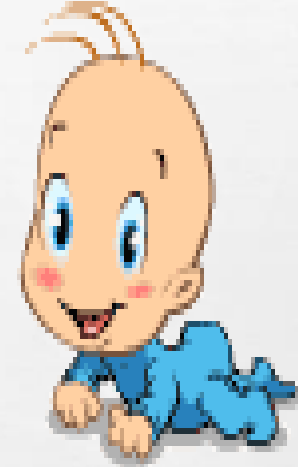


# BƏDƏN QURULUŞU

- ONURĞA SÜTÜNU VƏ AŞAĞI ƏTRAFLARDA DEFORMASIYA
- OYNAQLARIN ANKİLOZU
- ÇANAĞIN FORMA VƏ ÖLÇÜLƏRİNDƏ DƏYİŞİKLİKLƏR
- KEXEKSİYA VƏ PİYLƏNMƏ

# DƏRİ ÖRTÜYÜ

- ÜZDƏ PİQMENTASIYA
- QARNIN AĞ XƏTTİNİN VƏ DÖŞ GİLƏSİNİN HİPERPİQMENTASIYASI
- ŞIRIMLAR
- DƏRİNİN VƏ SELİKLİ QIŞALARIN AVAZIMASI, SARILQ, ÖDEM



# DƏRİDƏ DƏYİŞİKLİKLƏR





# SÜD VƏZİLƏRİ

- GİLƏNİN VƏZİYYƏTİ-NORMAL, YASTI, DARTILMIŞ
- SİXDİQDA MOLOZİVANIN GƏLMƏSİ





# QARNIN FORMASI VƏ ÖLÇÜLƏRİ

- DÖLÜN NORMAL VƏZİYYƏTİNDƏ OVAL-YUMURTAYA BƏNZƏR
- ÇOXSULU HAMİLƏLİKDƏ KÜRƏYƏ BƏNZƏR
- DÖL KÖNDƏLƏN VƏZİYYƏTDƏ OLANDA KÖNDƏLƏN OVAL-QURBAĞA QARNI

# QARNIN FORMASI



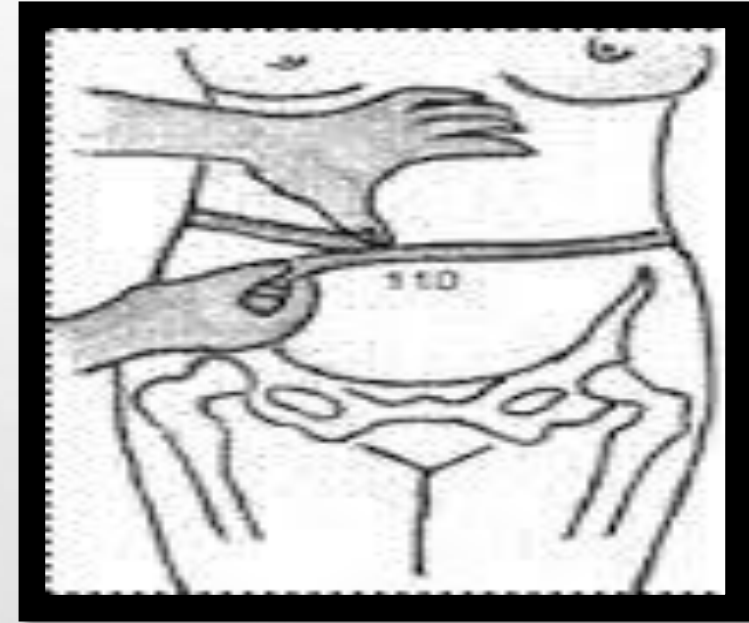
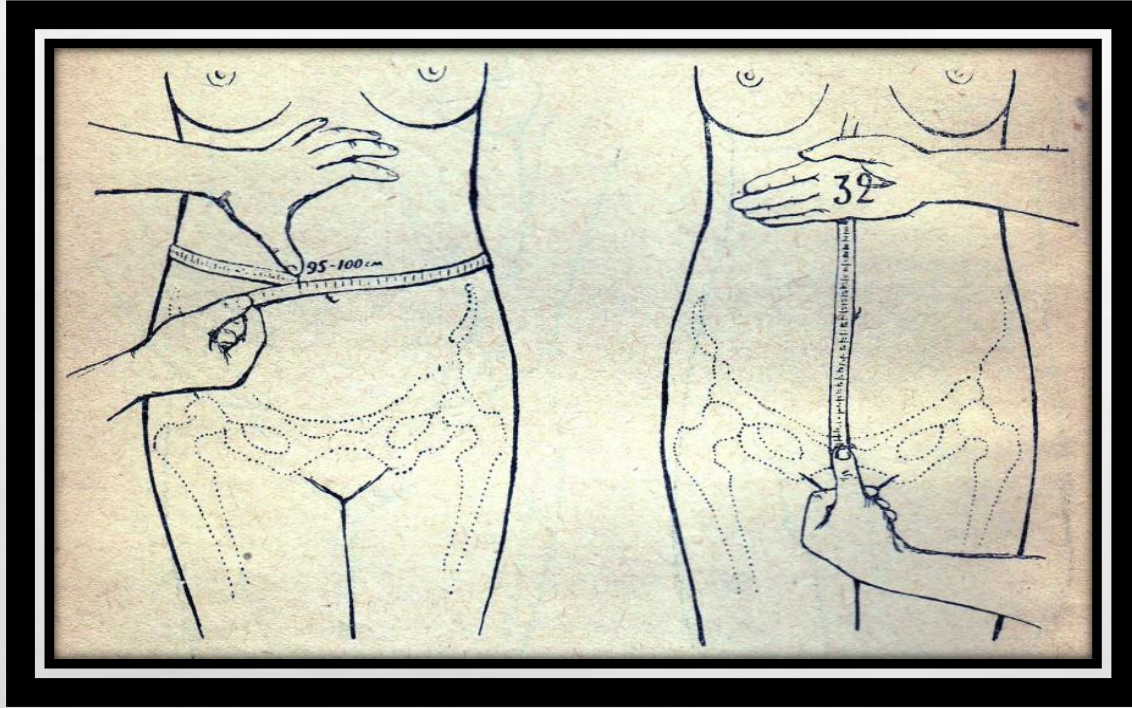
# QARNIN ÖLÇÜLMƏSİ



- GÖBƏK SƏVİYYƏSİNDƏ ƏN BÖYÜK DAİRƏSİ ÖLÇÜLÜR – 90-100 SM
- QASIQ BİRLƏŞMƏSİ İLƏ UŞAQLIĞIN DİBİ ÖLÇÜLÜR – SON 2-3 HƏFTƏDƏ 36-37 SM, DOĞUŞA YAXIN 34-35 SM



# QARNİN ÖLÇÜLMƏ QAYDASI





# ÇANAĞIN MÜAYİNƏSİ

- MİXAELİS ROMBU
- BÖYÜK ÇANAĞIN ÖLÇÜLƏRİ
- DİAQONAL KONYUQATA

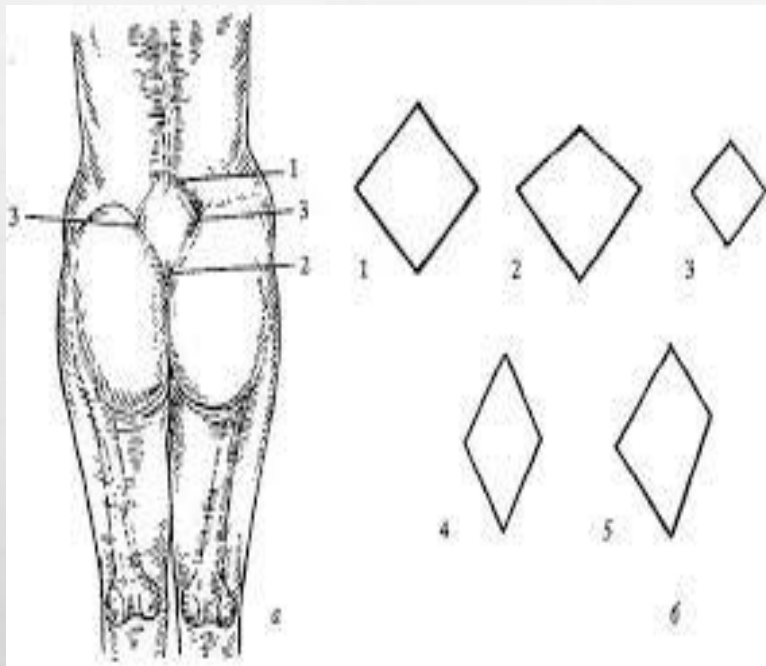


# MİXAELİS ROMBU



- MİXAELİS ROMBU-OMA ROMBU
- OMANİN ARXA SƏTHİNDƏ YERLƏŞİR
- YUXARI BUCAĞI-İ BEL FƏQƏRƏSİNİN TİN ÇIXINTISI
- YAN BUCAQLARI-QALÇA SÜMÜKLƏRİNİN ARXA-YUXARI TİNİ
- AŞAĞI BUCAĞI-OMANIN ZİRVƏSİ

# MIXAELIS ROMBU



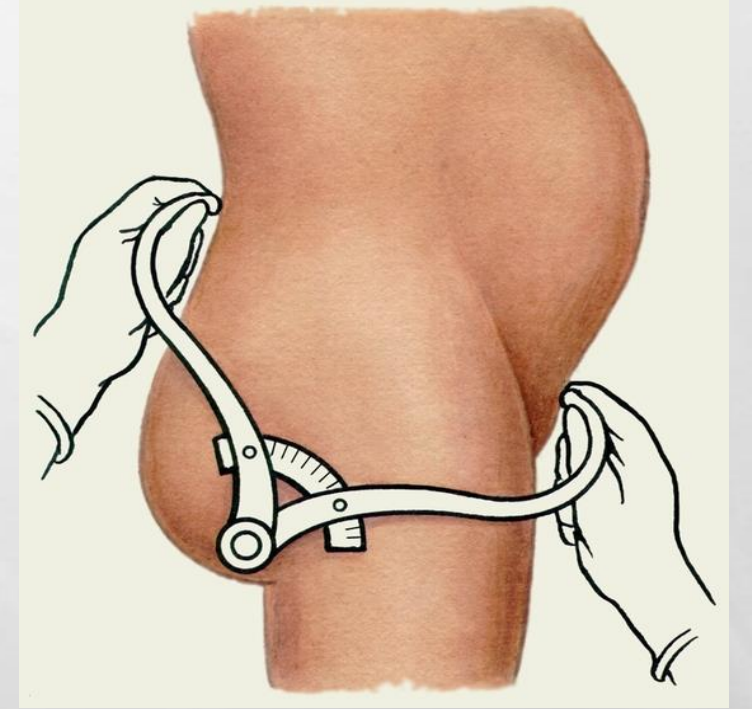
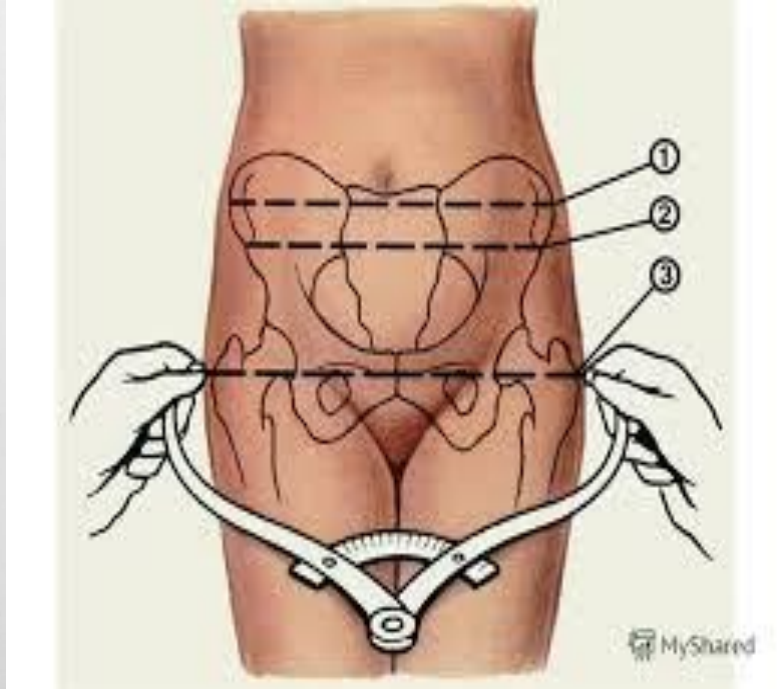
# BÖYÜK ÇANAĞIN ÖLÇÜLƏRİ



- DİSTANSİA SPİNARUM- ÖN-YUXARI QALÇA TİNLƏRİ ARASINDAKİ MƏSAFƏ 25-26 SM
- DİSTANSİA CRİSTARUM- QAIÇA DARQLARI ARASINDA ƏN UZAQ MƏSAFƏ 28-29 SM
- DİSTANSİA TROCHANTERİCA- BÖYÜK BURMALAR ARASINDAKİ MƏSAFƏ 31-32 SM
- CONJUQATA EXTERNA- SİMFİZİN YUXARIKƏNARI İLƏ OMAÜSTÜ ÇUXUR ARASINDAKİ MƏSAFƏ 20-21 SM



# BÖYÜK ÇANAĞIN ÖLÇÜLERİ

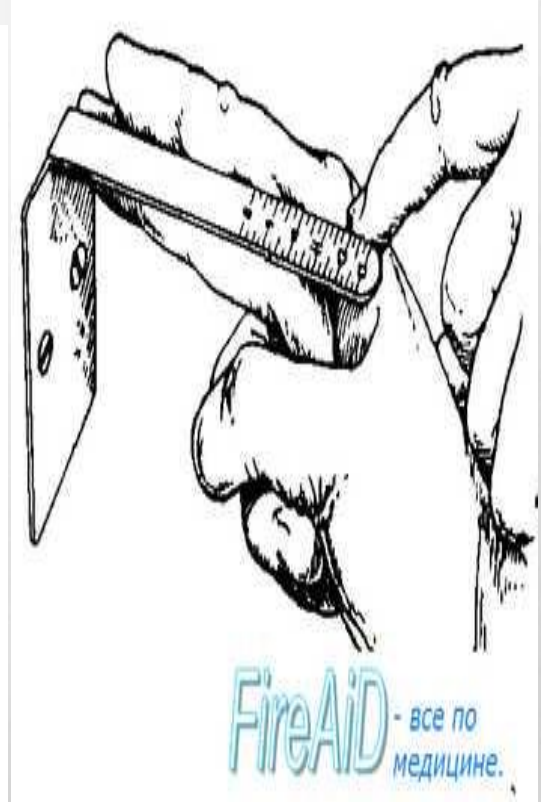


# DİAQNAL KONYUQATA



- OMA BURNU İLƏ SİMFİZİN AŞAĞI KƏNARI ARASINDAKİ MƏSAFƏDİR
- 12,5-13 SM-DİR
- HƏQİQİ KONYUQATANI TAPMAQ ÜÇÜN UZUNLUĞUNDAN 1,5-2 SM ÇIXMAQ LAZİMDİR

# DIAGONAL KONYUQATA





# MİL-BİLƏK İNDEKSİ-SOLOVYOV

- SÜMÜKLƏRİN QALINLIĞINI NƏZƏRƏ ALMAQ LAZİMDİR
- ORTA ÖLÇÜSÜ 14 SM-DİR



Рис. 16. Определение индекса Соловьева.



# DÖLÜN UŞAQLIQ BOŞLUĞUNDA VƏZİYYƏTİ

- DÖLÜN VƏZİYYƏTİ
- DÖLÜN MÖVQEYİ
- DÖLÜN GÖRKƏMİ
- DÖLÜN GƏLƏCƏK HİSSƏSİ
- GƏLƏCƏK HİSSƏ



## DÖLÜN VƏZİYYƏTİ- SİTUS

### DÖLÜN VƏZİYYƏTİ

-DÖLÜN BOYLAMA  
OXUNUN UŞAQLIĞIN  
BOYLAMA OXUNA  
MÜNƏSİBƏTİ

BOYLAMA

KÖNDƏLƏN

ÇƏP

## DÖLÜN MÖVQEYİ- POSITİO

### DÖLÜN MÖVQEYİ-

DÖLÜN KÜRƏYİNİN  
UŞAQLIĞIN SAĞINA  
VƏYA SOLUNA BAXMASI

1 Cİ MÖVQE SOL

2 Cİ MÖVQE SAĞ

## DÖLÜN GÖRKƏMİ- VİZUS

### DÖLÜN GÖRKƏMİ

-DÖLÜN KÜRƏYİNİN  
UŞAQLIĞIN ÖN VƏ ARXA  
DİVARINA MÜNƏSİBƏTİ

ÖN GÖRKƏM ÖNƏ BAXIR

ARXA GÖRKƏM ARXAYA  
BAXIR

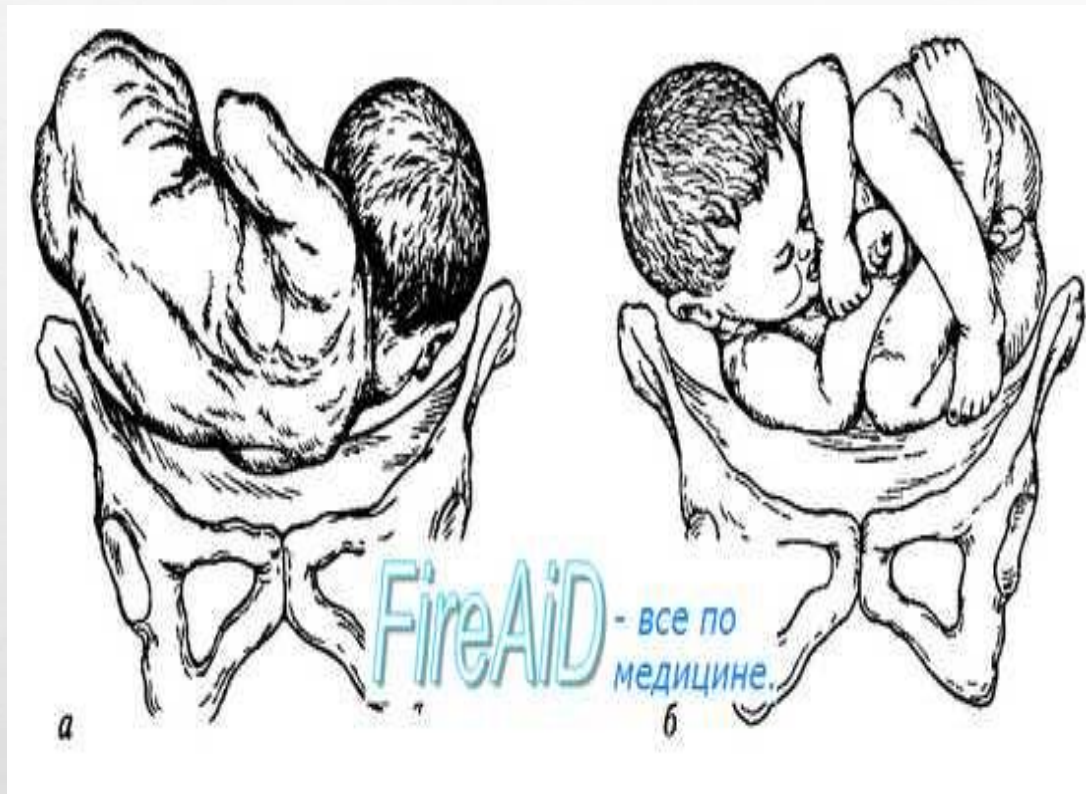
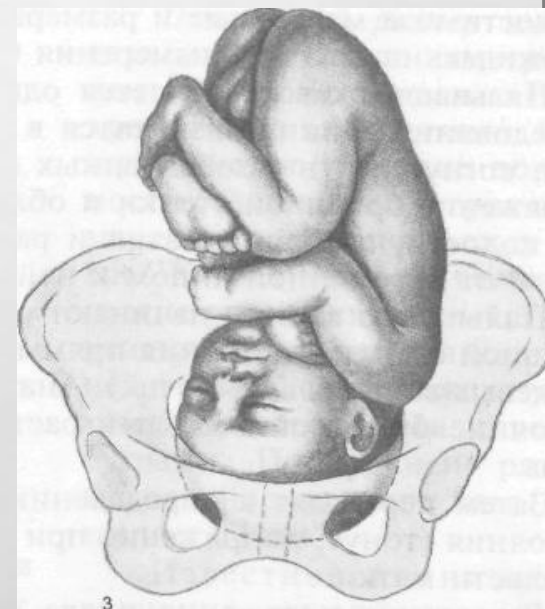


Рис. 20. Поперечное положение плода:

а — первая позиция, передний вид; б — вторая позиция, задний вид





# GƏLƏCƏK HİSSƏ -PRAESENTATIO

DÖLÜN İRİ  
HİSSƏSİNİN (BAŞ VƏ  
YA SARĞI) KİÇİK  
ÇANAQ GİRƏCƏYİNƏ  
MÜNASİBƏTİDİR



A

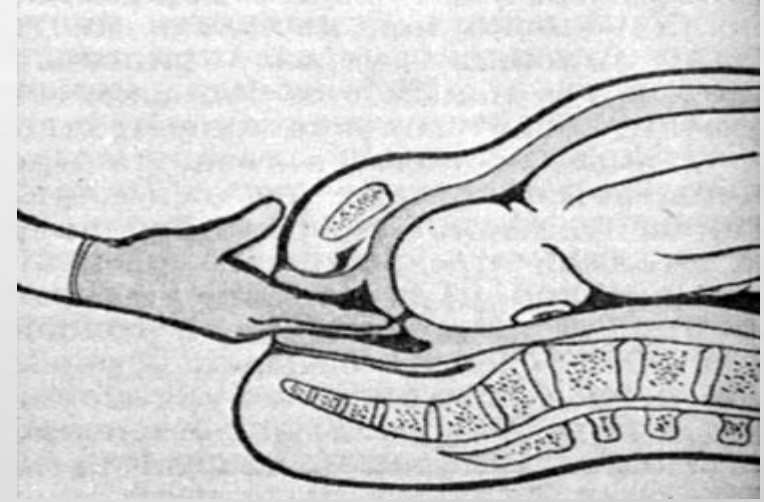


B



# GƏLƏCƏK HİSSƏ-PARS PRAEVIA

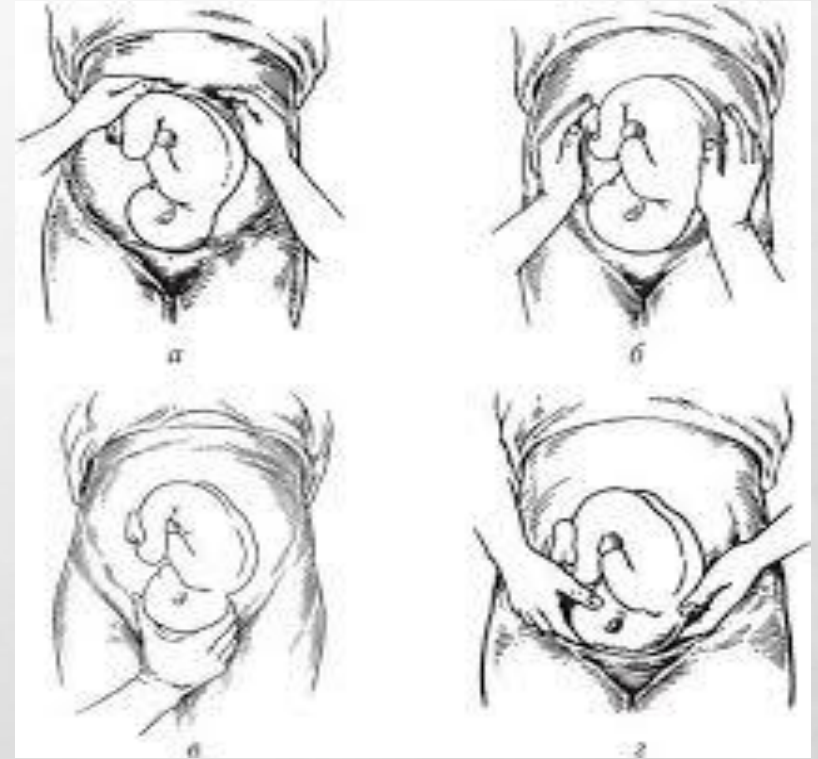
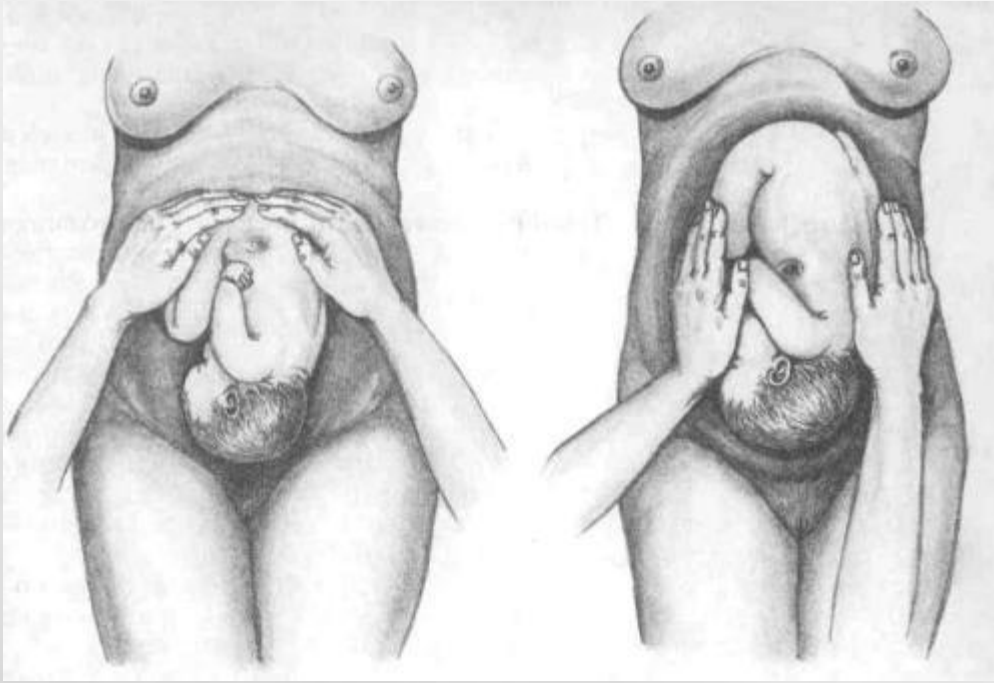
- GƏLƏCƏK HİSSƏ-KİÇİK ÇANAĞIN GİRƏCƏYİNDƏ YERLƏŞƏN VƏ DOĞUŞ YOLUNDAN BİRİNCİ XARİC OLAN HİSSƏ



# LEOPOLD VƏ LEVİTSKI MÜAYİNƏSİ

- I ÜSUL-UŞAQLIQ DİBİNİN MÜAYİNƏSİ
- II ÜSUL-DÖLEN KİÇİK HİSSƏLƏRİNİN VƏ KÜRƏYİNİN MÖVQEYİNİ MÜƏYYƏN EDİR
- III ÜSUL- DÖLÜN GƏLƏCƏK HİSSƏSİ
- IV ÜSUL-GƏLƏCƏK HİSSƏNİ, ONUN YERLƏŞDİYİ YERİ TƏYİN EDİR

# LEOPOLD VƏ LEVITSKI



# AUSKULTASIYA

- MAMALIQ STETESKOPU VASİTƏSİLƏ DÖLÜN ÜRƏK DÖYÜNTÜSÜNƏ QULAQ ASILIR
- << ÜFÜRÜCÜ >> SƏSLƏRİ AYIRD EDİLİR
- 18-20 HƏFTƏDƏ EŞİDİLİR





# DIQQƏTİNİZƏ GÖRƏ TƏŞƏKKÜRLƏR

