

Çoxdöllü hamiləlik - 2


və daha artıq döl ilə olan hamiləlik.

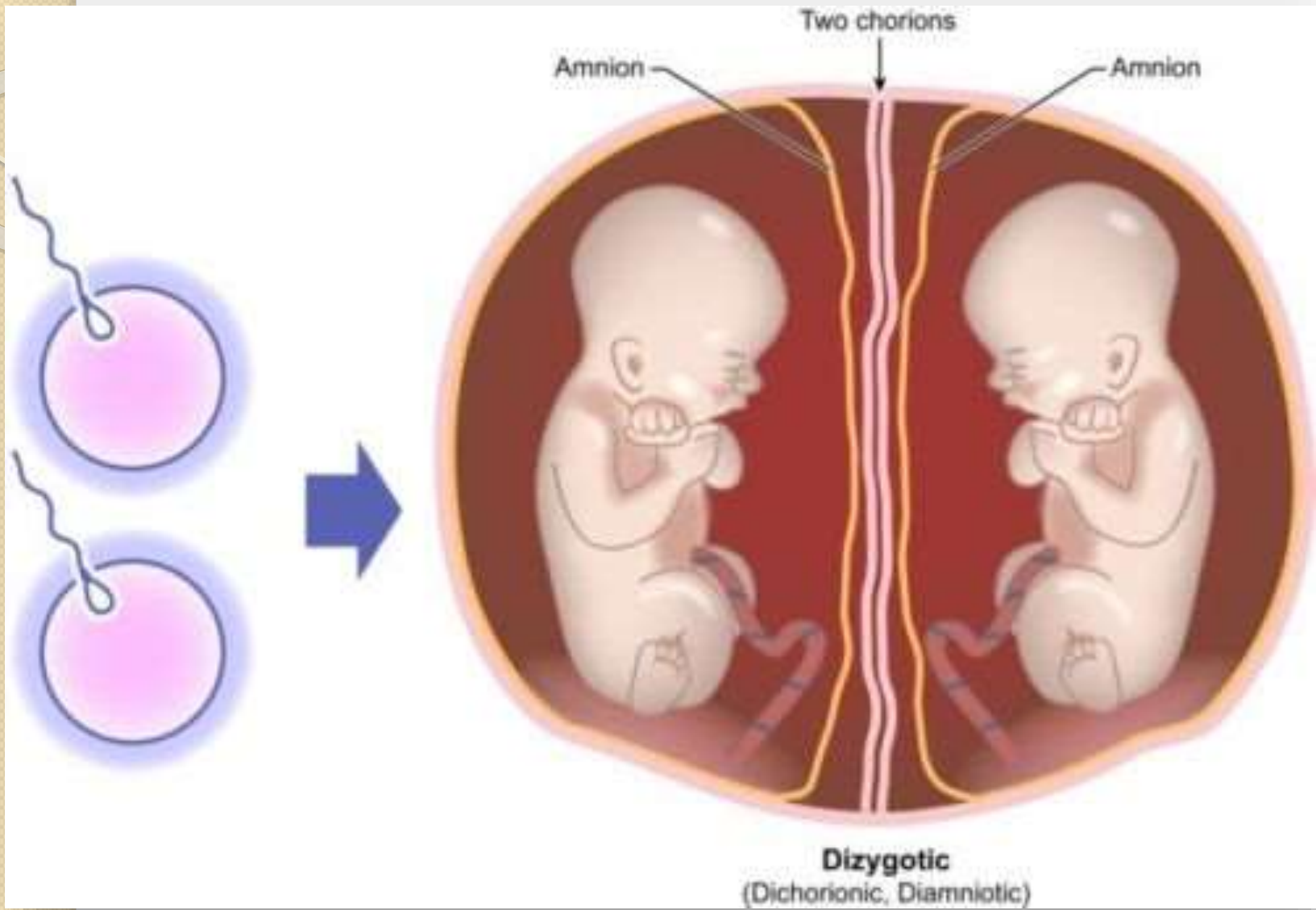


etiologiyası

- İrsiyyət
- Follikulstimuləedici hormonun çoxluğu



- 
- Bir yumurta hüceyrəsindən əmələ gələn əkizlərə bir yumurta əkizləri və yaxud monoziqot əkizlər deyilir.
 - Müxtəlif yumurta hüceyrəsindən əmələ gələn əkizlərə müxtəlif yumurta əkizləri – di- və ya poliziqot əkizlər deyilir.



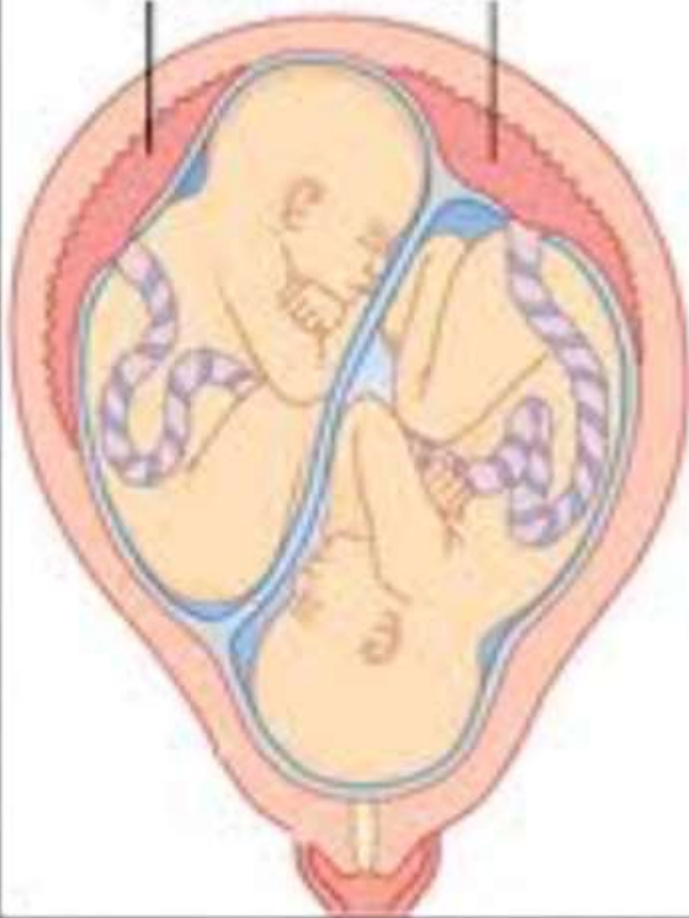
Bir yumurta əkizləri

- I cift
- Ümumi xovlu və kapsulyar qişa
- Adətən döl kisələri arasındakı arakəsmə 2su qişasından ibarətdir (biarniotik əkizlər), nadir halda (monoarniotik əkizlər)
- eynicinsli

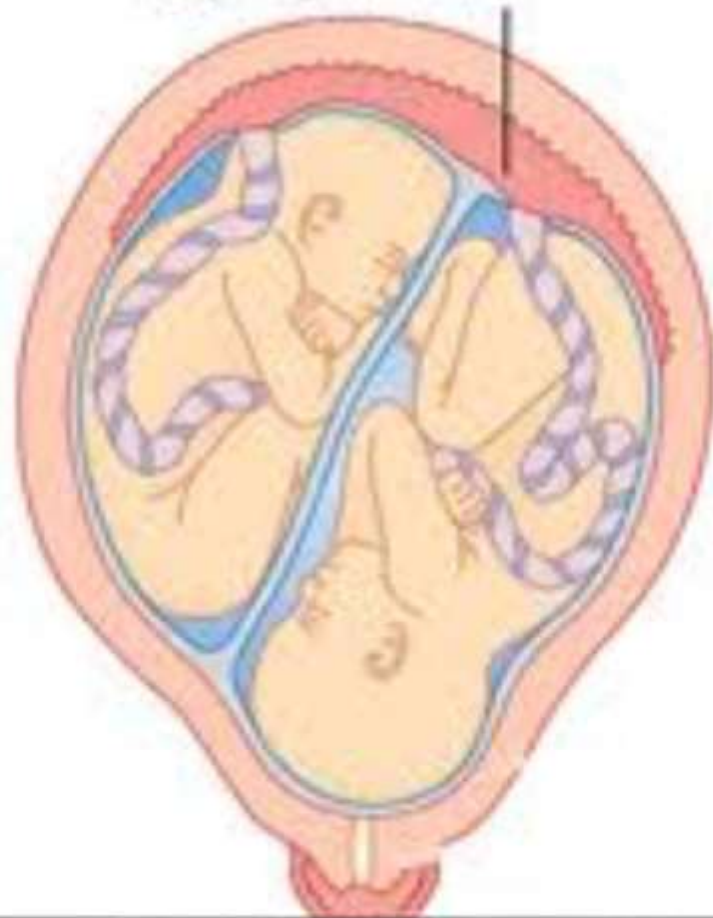
Müxtəlif yumurta əkizləri

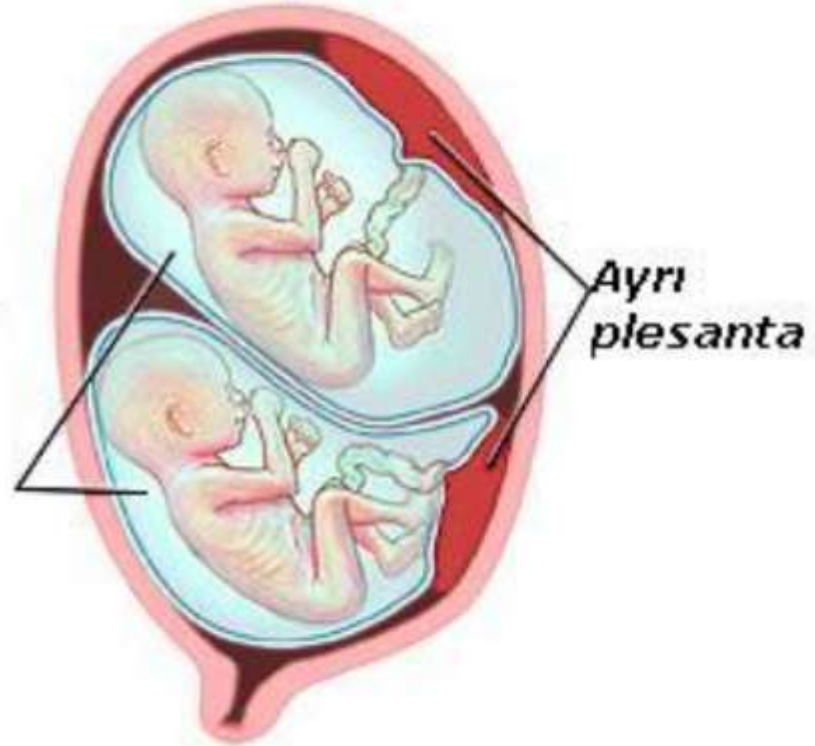
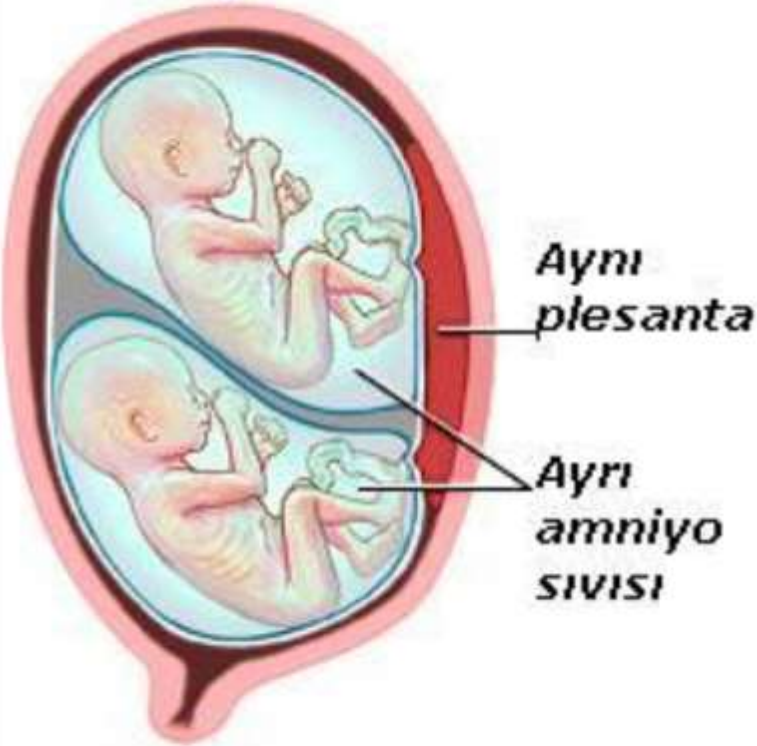
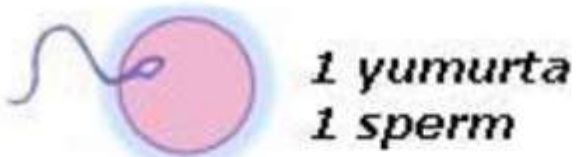
- Ayri cift
- Ayri amnion və xorion qişalar
- İki döl kisəsi arasındakı arakəsmə 4qişadan – 2su və 2 xovlu qişadan ibarət olur
- Eynicinsli və ya müxtəlifcinsli

Ayrı plasentalar



Aynı plasenta





Tek Yumurta İkiizleri
(tıpatıp benzer ikiizler)

Çift Yumurta İkiizleri
(birbirine tıpatıp benzemeyen
ikiizler)

Monoamniotik əkizlərdə əkizlərin birləşməsi baş verə bilər – **siam əkizləri**



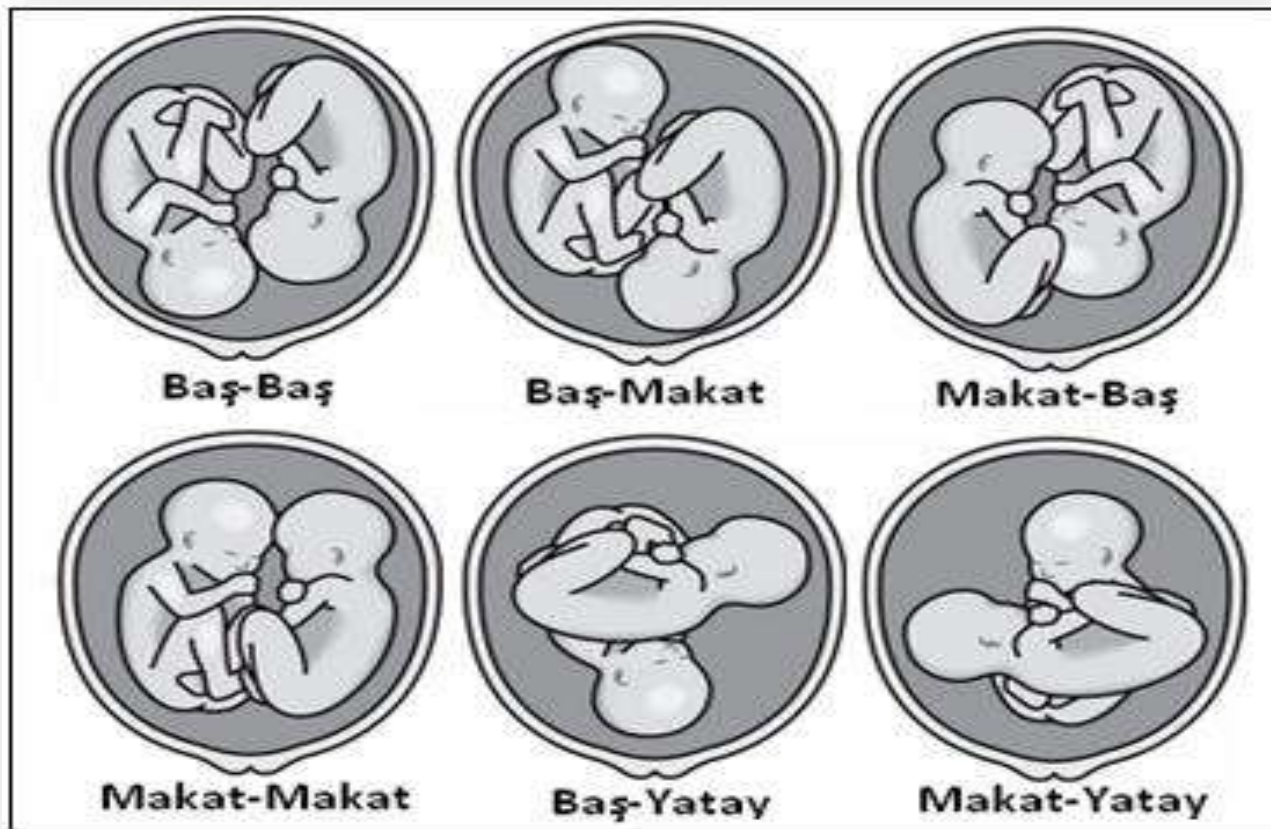
1. Thoracopagus. 2. Omphalopagus. 3. Pyropagus. 4. Ischiopagus.
5. Craniopagus. 6. Parapagus. 7. Cephalopagus. 8. Rachipagus.
(Reproduced with the permission of WB Saunders).







Əksər hallarda döllərin gəlişi boylama olur. Müxtəlif variantlar ola bilər: döllərin hər ikisi baş gəlişində, hər ikisi sargı gəlişində, biri baş digəri sargı gəlişində. Bəzən döllərdən biri boylama, digəri köndələn vəziyyətdə, nadir hallarda isə hər iki döl köndələn vəziyyətdə ola bilər.



Bəzən ciftlərin arasında anastomoz əmələ gəlir ki bu da döllərin qeyri-bərabər qidalanmasına və qeyri-bərabər inkişafına səbəb olur.



diagnostika

- İlk 3 ayda – yalnız USM vasitəsilə
- İkinci 3 ayda – hamilə uşaqlığın öz müddətinə uyğun ölçülərdən böyük olması və USM vasitəsilə
- Son 3 ayda – uşaqlığın hamiləliyin müddətini qabaqlayan ölçülərini təyin edirlər
- 3 və daha artıq iri hissə və xeyli kicik hissə təyin olunması
- Auskultasiyada 2 dölün ürək döyüntüsü
- Uşaqlıq dibinin ortasında çuxurun əmələ gəlməsi
- Qanda xorionqonadotropininin və plasentalaktogenin qatılığının təkdöllü hamiləliyə nisbətdə çoxluğu
- α - fetoproteininin səviyyəsinin yüksək olması

EB D00584-07-07-10-1 GA=12w6d

15.4cm / 2.5 / 29Hz TIs 0.1

10.07.2007 01:57:37 PM

2+3 Trim.
Har-low
Pwr 100
Gn -1
C6 / M7
P2 / E2
SRI II 5





Hamiləliyin gedişi və aparılması

- 28-30 həftədən sonra stasionar müalicə
- Normadan azacıq belə kənar çıxma olarsa hamilə qadın doğuş vaxtına qədər hospitalizasiya olunur.
- Vaxtıdanqabaq doğuş təhlükəsi olduqda həkim hamiləliyin saxlanılmasına yönəlmiş müalicə ilə eyni vaxtda dölün yetişməsinin tezləşməsinə yönəldilən müalicə aparmalıdır.

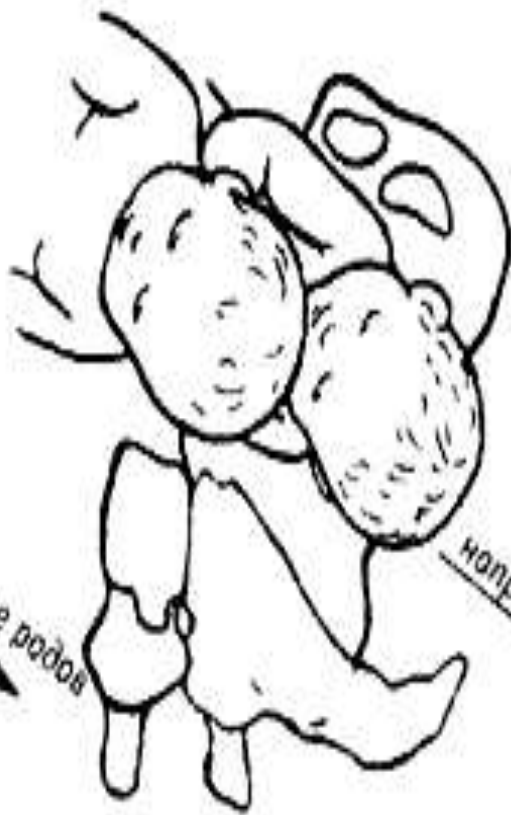
Doguşun gedişi və aparılması

doguşun gedişində aşağıdakı ağırlaşmalar ola bilər:

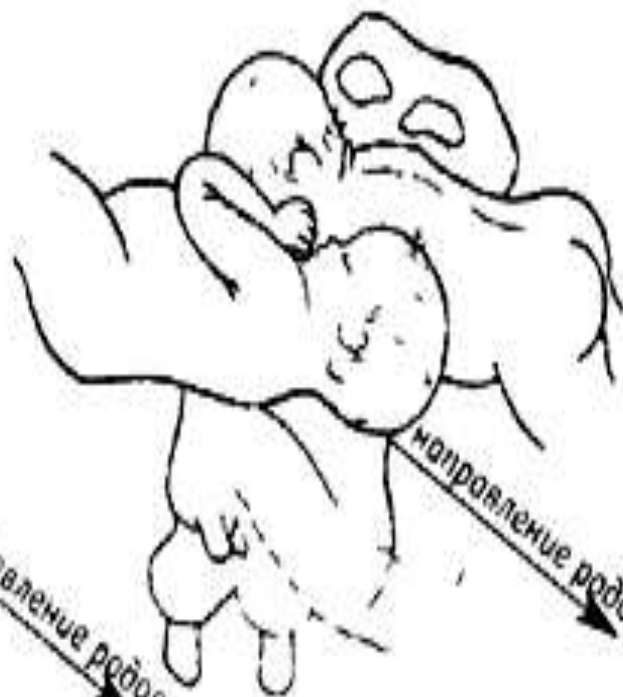
- Dölyanı mayenin vaxtından qabaq və ya erkən axması
- Uşaqlığın çox dartılması nəticəsində yığılmaların zəifləməsi
- Hər iki dölün başının eyni zamanda kicik çanaga enməsi nəticəsində bir birinə ilişməsi – kolliziya
- Ciftin natamam ayrılması və ya ayrılmış ciftin uşaqlıqda ləmngiməsi nəticəsində qanaxma



направление родов



направление родов



направление родов



- Əgər coxsululuq varsa su kisəsin vaxtından qabaq yırtmaq lazımdır ki uşaqlığın həddindən artıq gərilməsi keçsin və onun yığılma qabiliyyəti yaxşılaşsın.
- Əkizlərlə doğuş monitor nəzarəti altında aparılır
- Gücvermə zəifliyində doğum fəaliyyətini artıran maddələr istifadə edilir
- İlk döl doğulduqdan sonra göbək ciyəsinin həm döl həm də ana tərəfini bağlamaq lazımdır
- Əgər 30 dəqiqə ərzində ikinci döl doğulmazsa, su kisəsi açılır və dölyanı mayeni ehtiyatla buraxıb doğuşu təbii axarına buraxırlar

Kesar kəsiyinə olan göstərişlər:

- 3 və daha artıq döllərlə doğuş
- Döllərdən birinin yaxud hər ikisinin köndələn vəziyyəti
- Döllərdən birinin yaxud hər ikisinin sargı gəlişində olması
- Döllərin hipoksiyası
- Göbək ciyəsinin sallanması
- Doğum fəaliyyətinin zəifliyi
- Ananın ekstragenital patologiyası
- OPH hestozun ağır formaları
- Cift gəlişi
- Ciftin vaxtından qabaq ayrılması

