

Radioterapiyanın metodları və prinsipləri

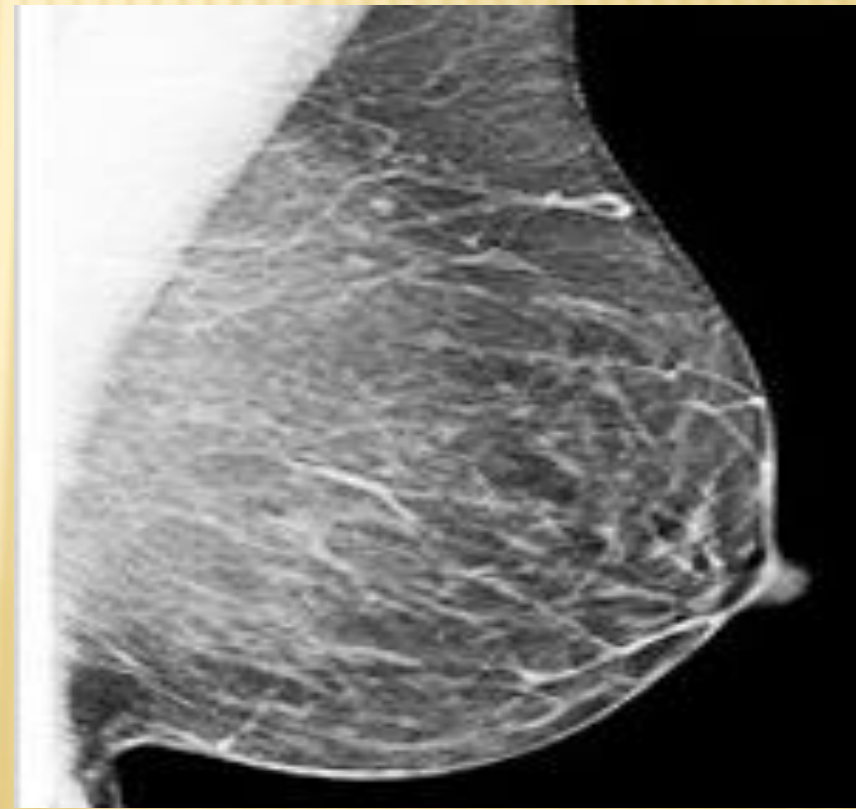
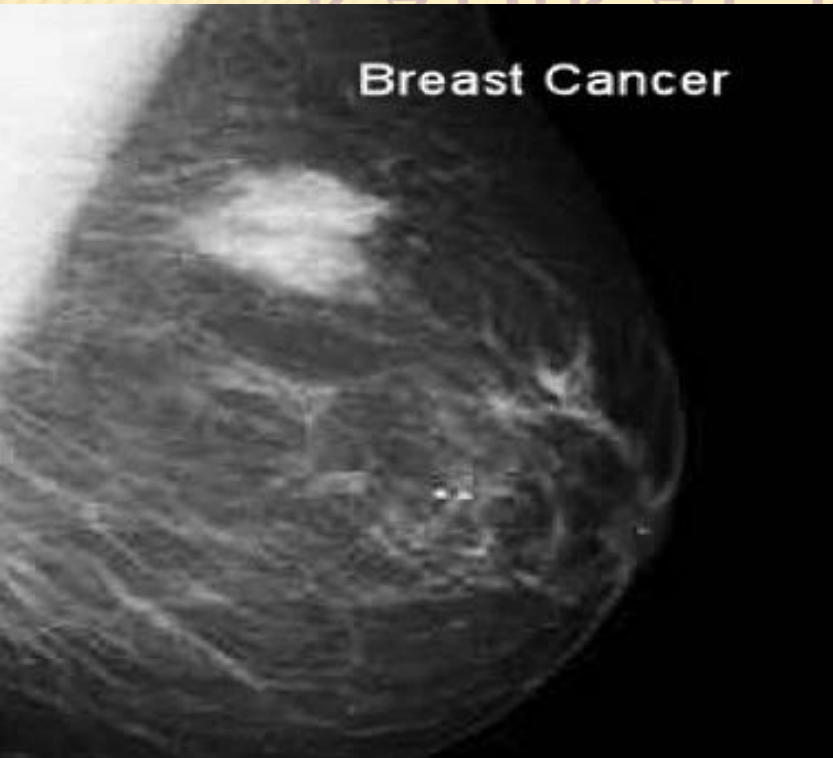
PLAN

- × Şüa terapiyasının məqsədləri
- × Şüa müalicəsinin təsnifatı
- × Radioterapiyanın periodları

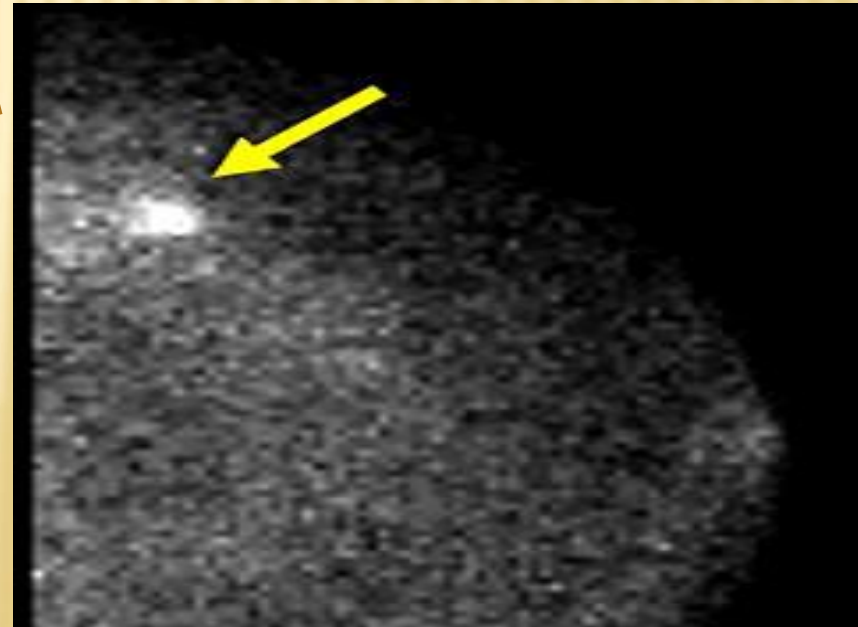
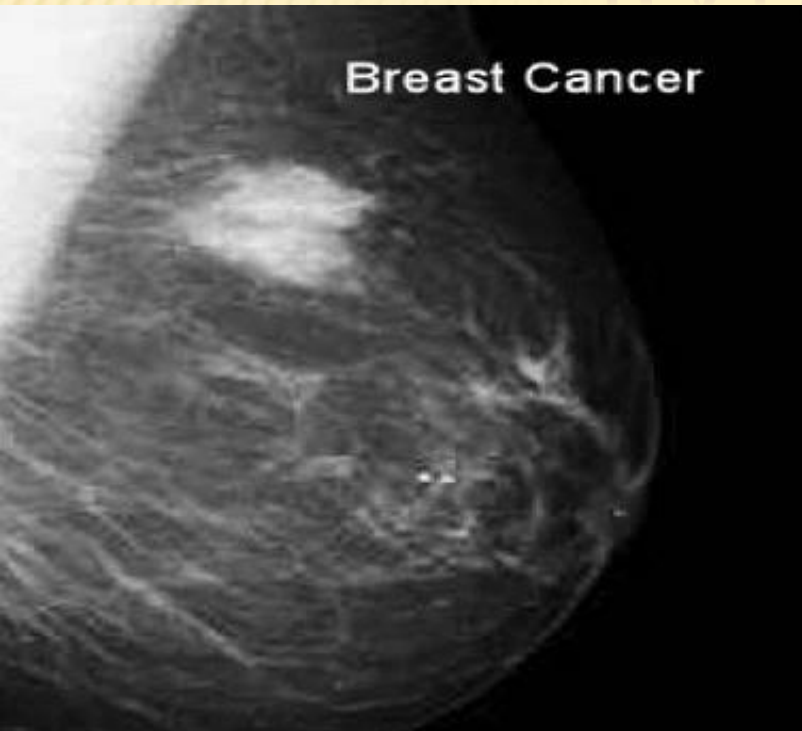
Şüa müalicəsinin məqsədinə görə təsnifatı

1. Radikal
2. Palliativ
3. Simptomatik

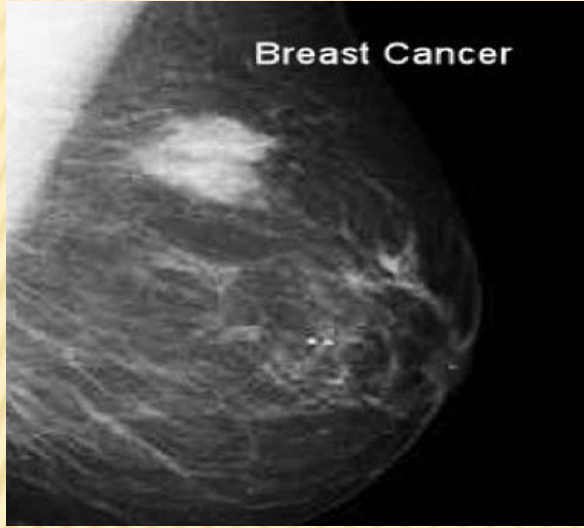
RADİKAL RADİOTERAPİYA



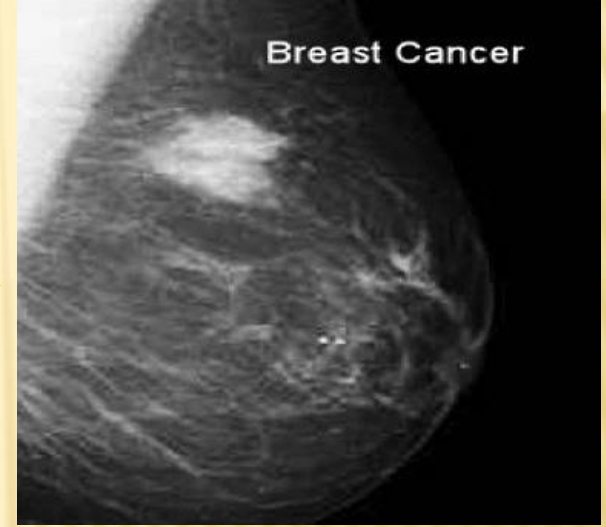
PALLIATIV RADIOTERAPIYA



SİMPTOMATİK RADIOTERAPİYA

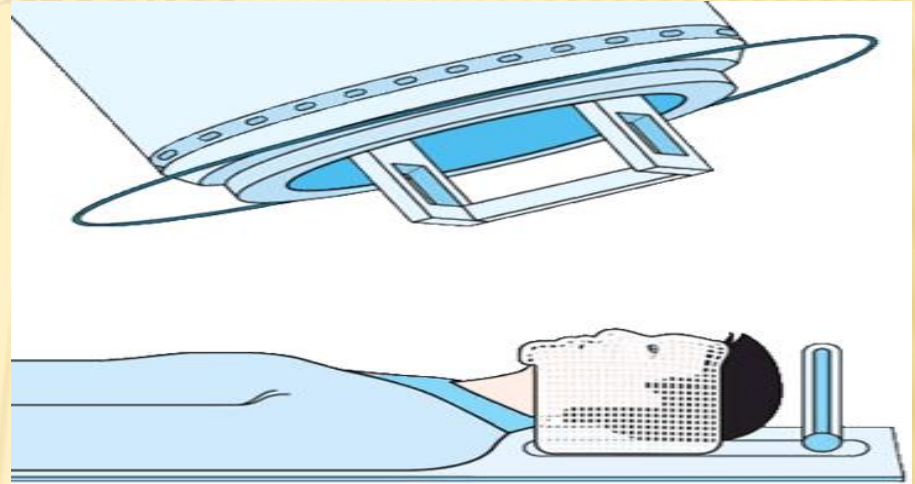


Törəmədə dəyişiklik
yoxdur

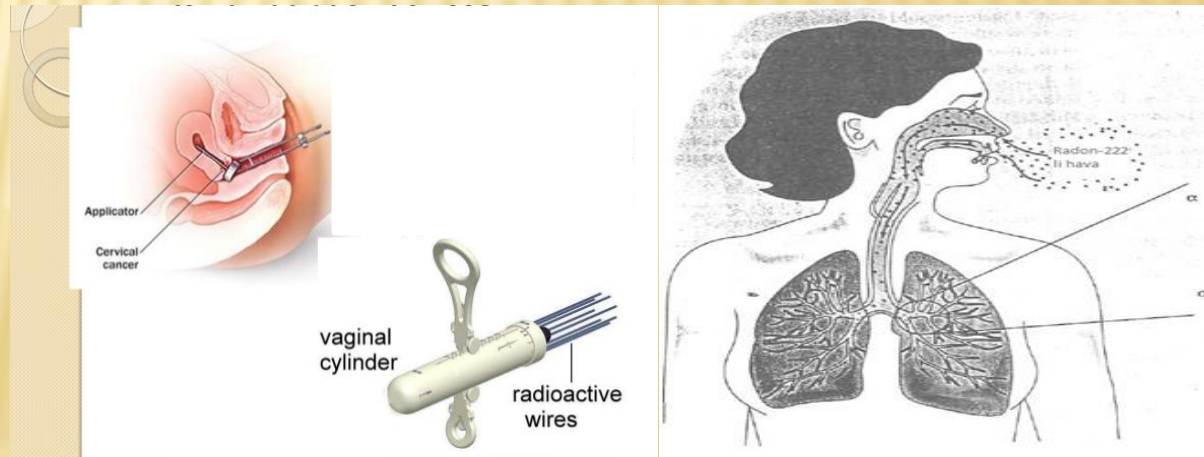


Şüa müalicəsinin verilmə üsuluna görə təsnifatı

× Xarici radioterapiya



× Daxili radioterapiya

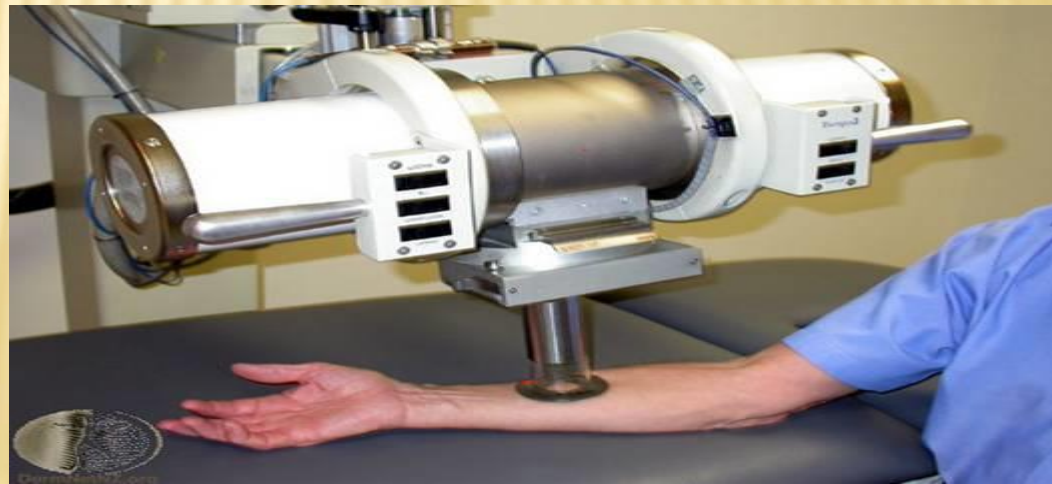


Şüa müalicəsinin mövcud məsafəyə görə təsnifatı

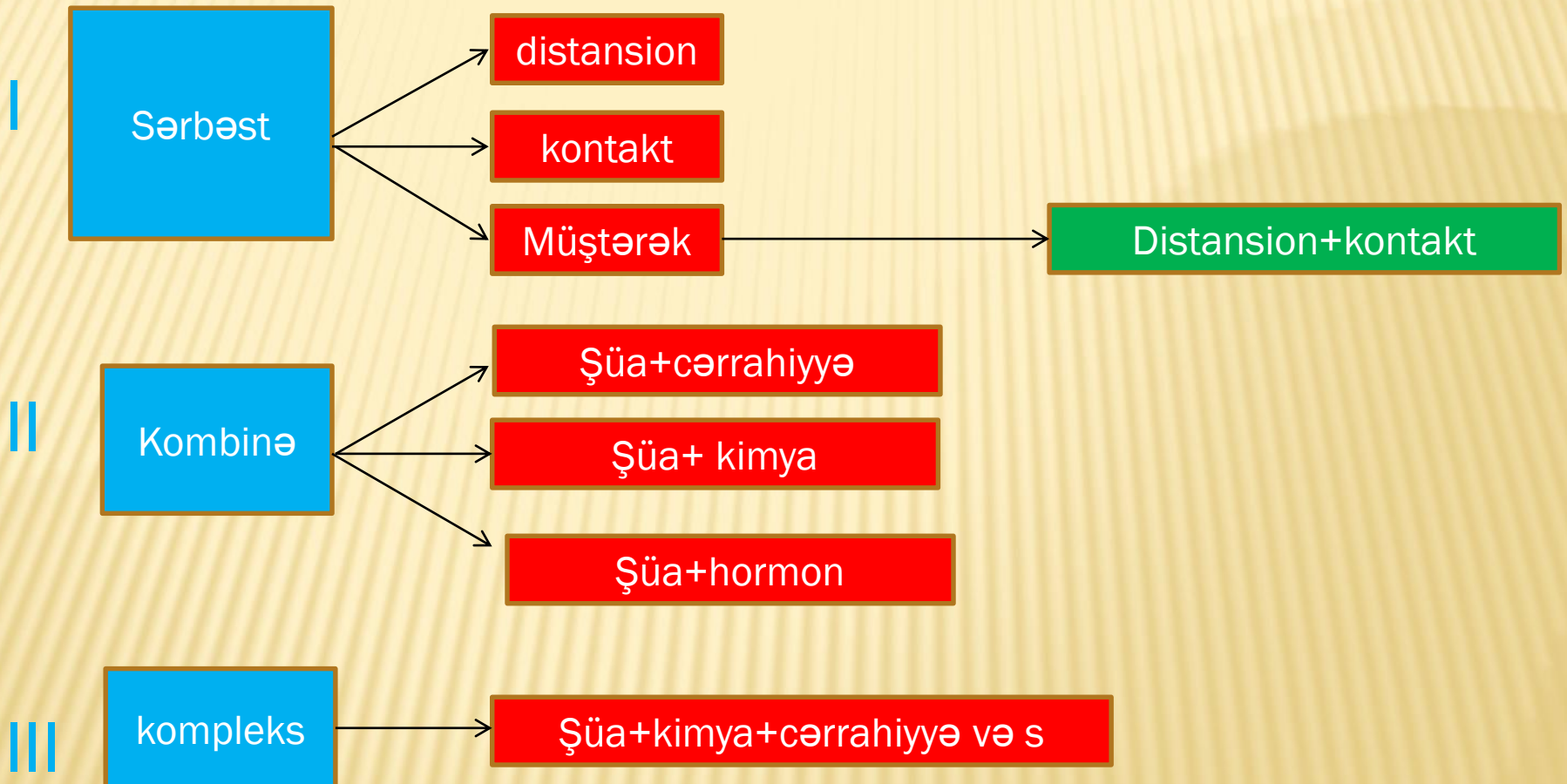
Distansion radioterapiya



Kontakt radioterapiya



Şüa müalicəsinin iştiraki ilə aparılan müalicə növləri



Şüa müalicəsinin dövrləri



1. Hazırlıq

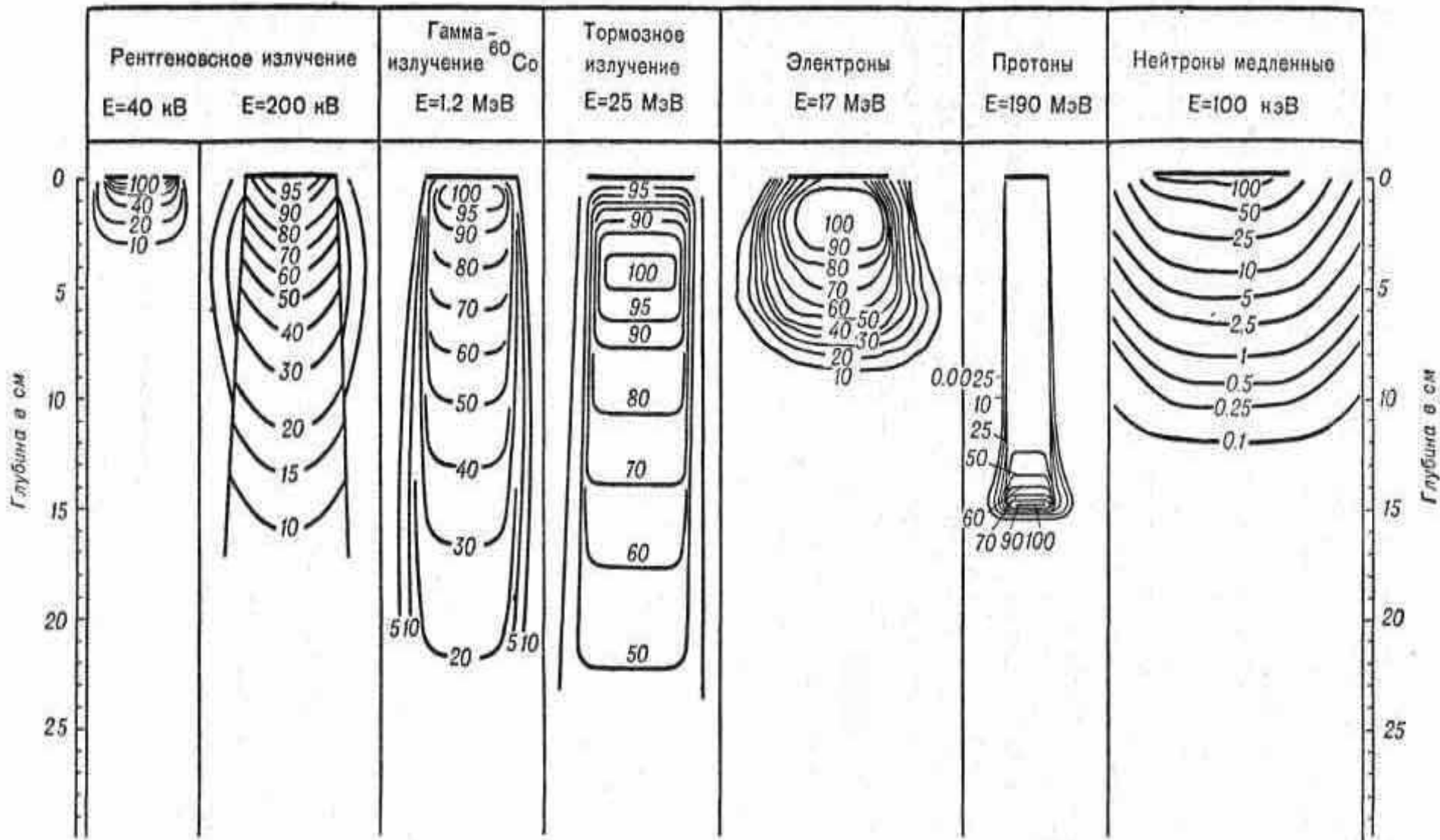
2. Şüalanma

3. Reaksiyaların və fəsadların
profilaktikası və müalicəsi

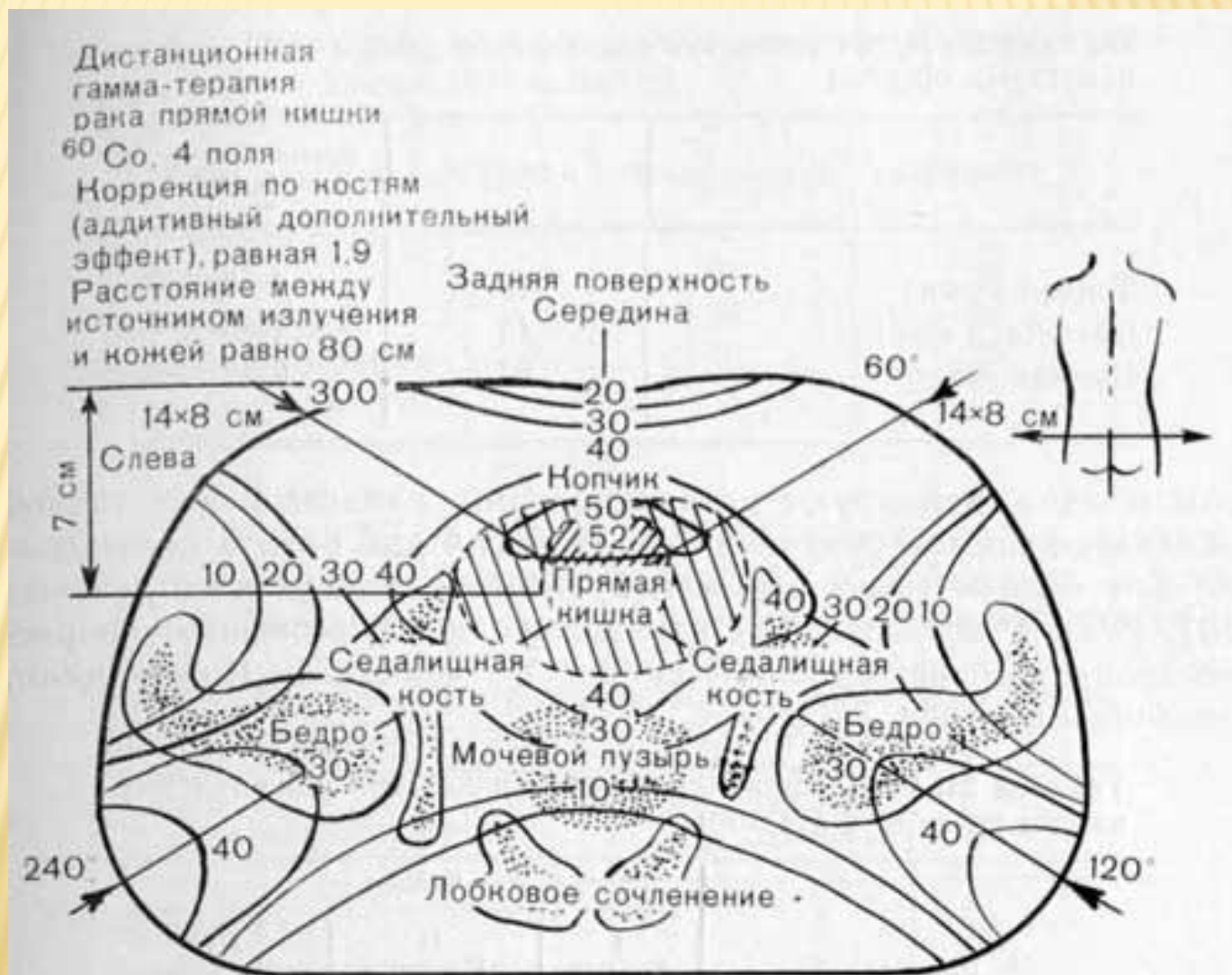
Hazırlıq dövründə təyin edilir (məqsəd):

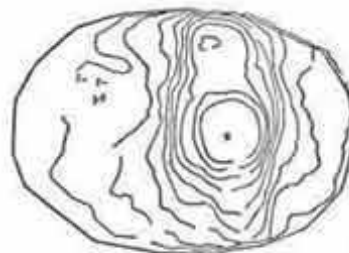
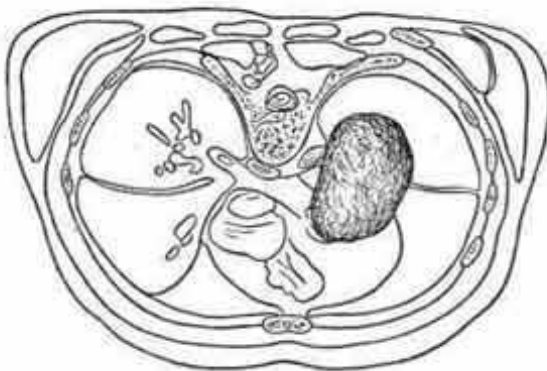
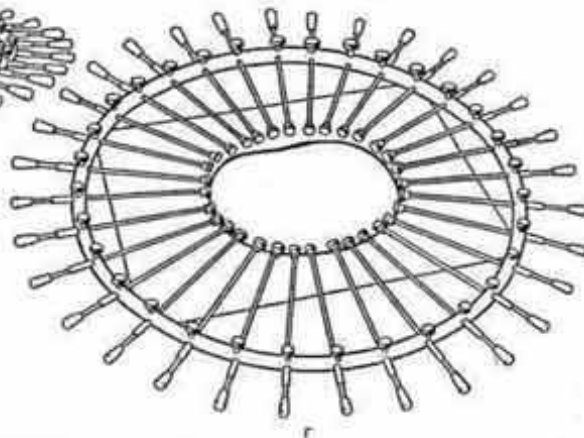
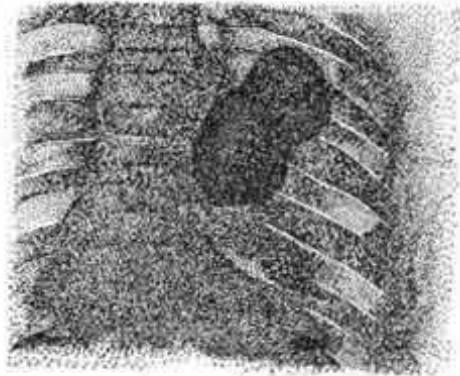
1. Patoloji prosesin yeri (haranı şüalandırmalı)
2. Patoloji prosesin ölçüləri (şüalanma sahəsinin ölçüləri)
3. Patoloji prosesin dərinliyi (istifadə olunan şüanın növü)
4. Histoloji struktur (cəmi ocaq dozası)
5. Yanaşı üzvlərə münasibət (şüalanma bucağı)
6. Əks göstərişlərin mövcudluğu

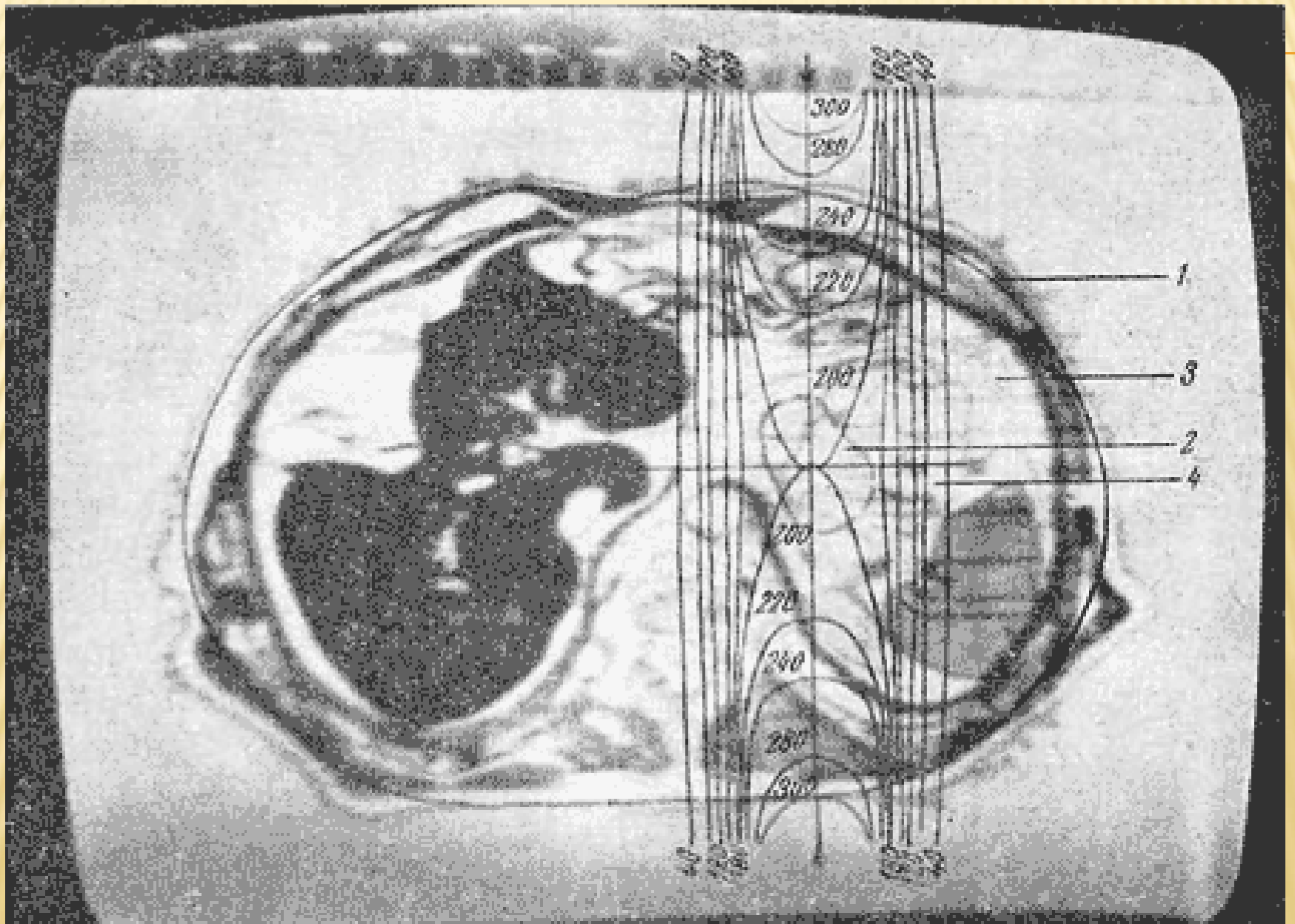
Мүхтəлiф сүяләрiн iзодо́з хәрiтəsi



ТОРОГРАФО-АНАТОМИК ХЭРИТЭ

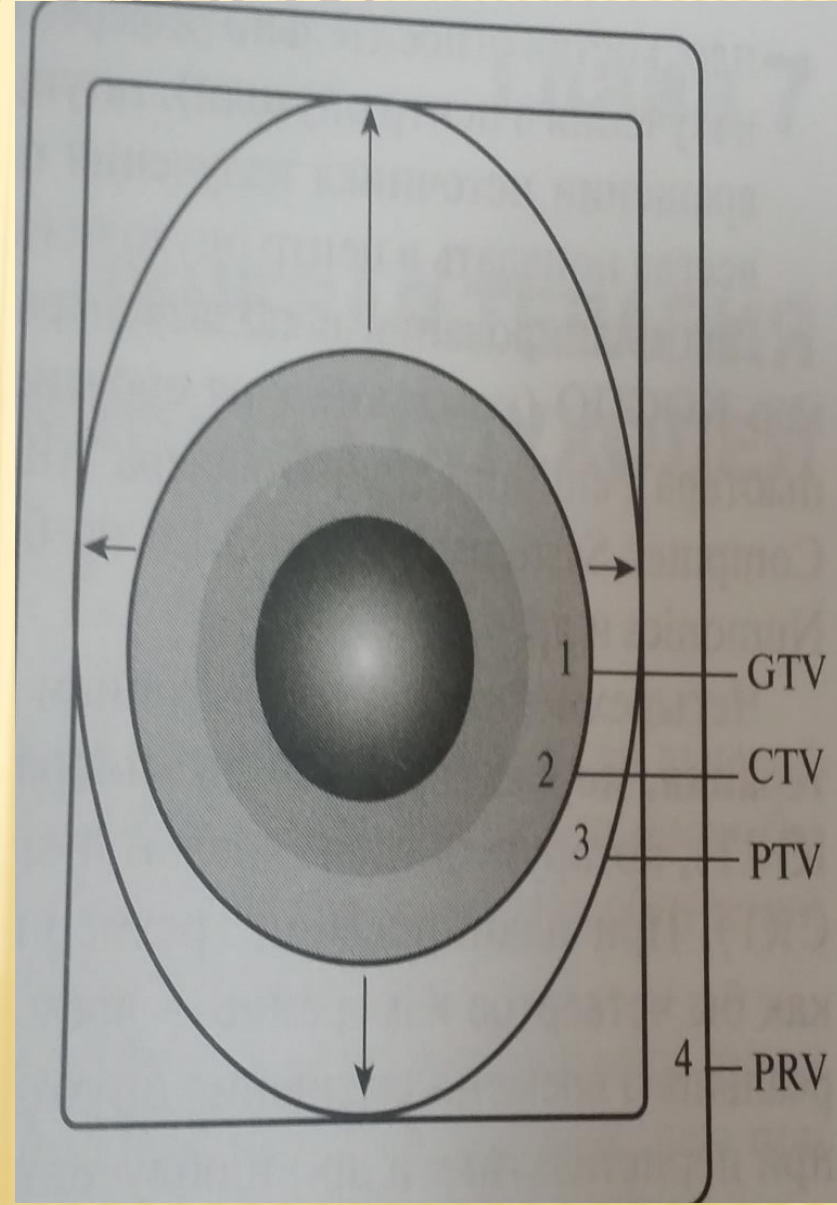






ŞÜALANMA SAHƏSİ

1. Şişin böyük həcmi (GTV)
2. Hədəfin kliniki həcmi (CTV)
3. Hədəfin planlaşdırılmış həcmi (PTV)
4. Ətraf sağlam toxumaların tolerantlığını nəzərə alaraq planlaşdırılmış şüalanma həcmi (PRV)



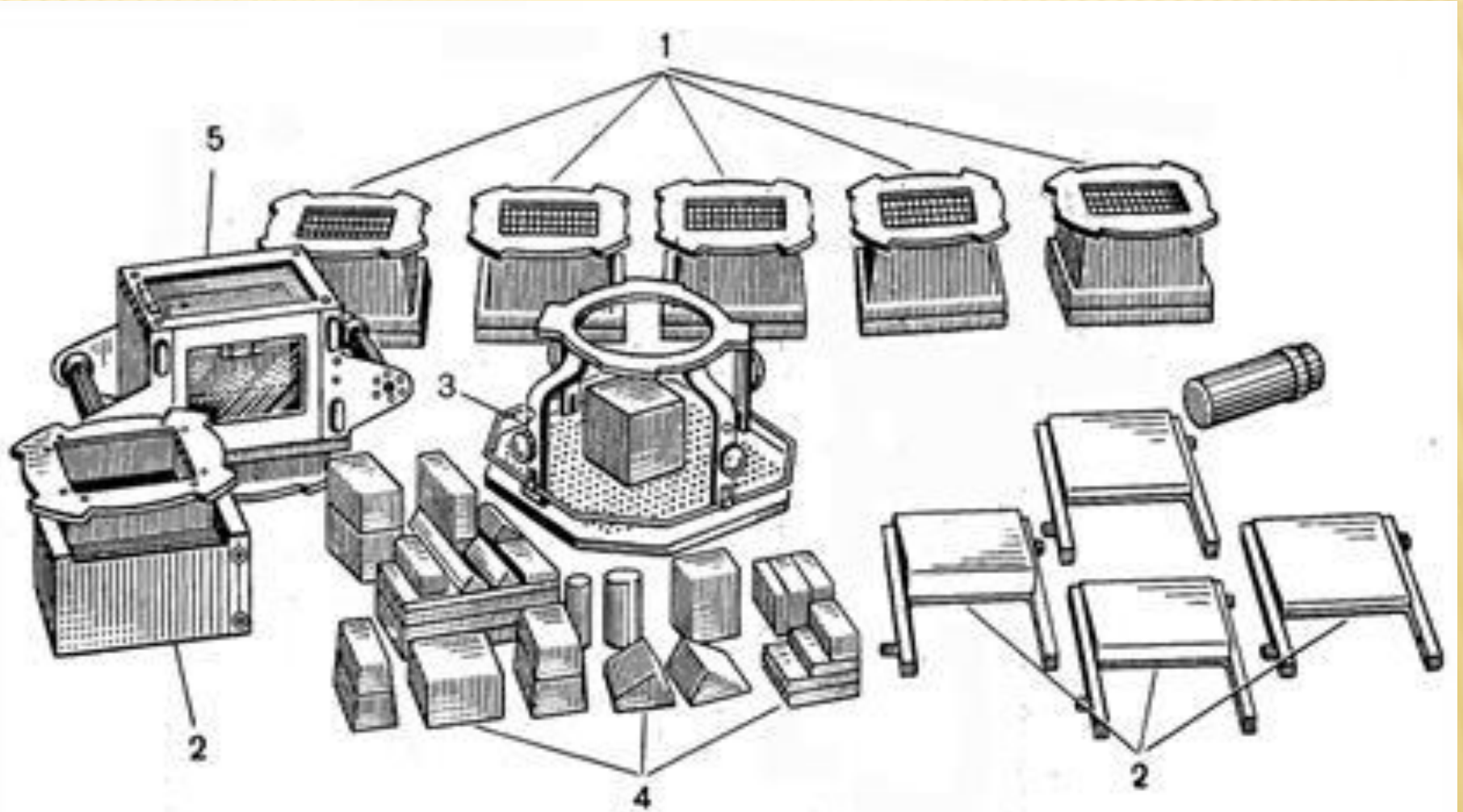
SIEMENS SOMATOM

DIFINITION AS- KT SIMULYATOR

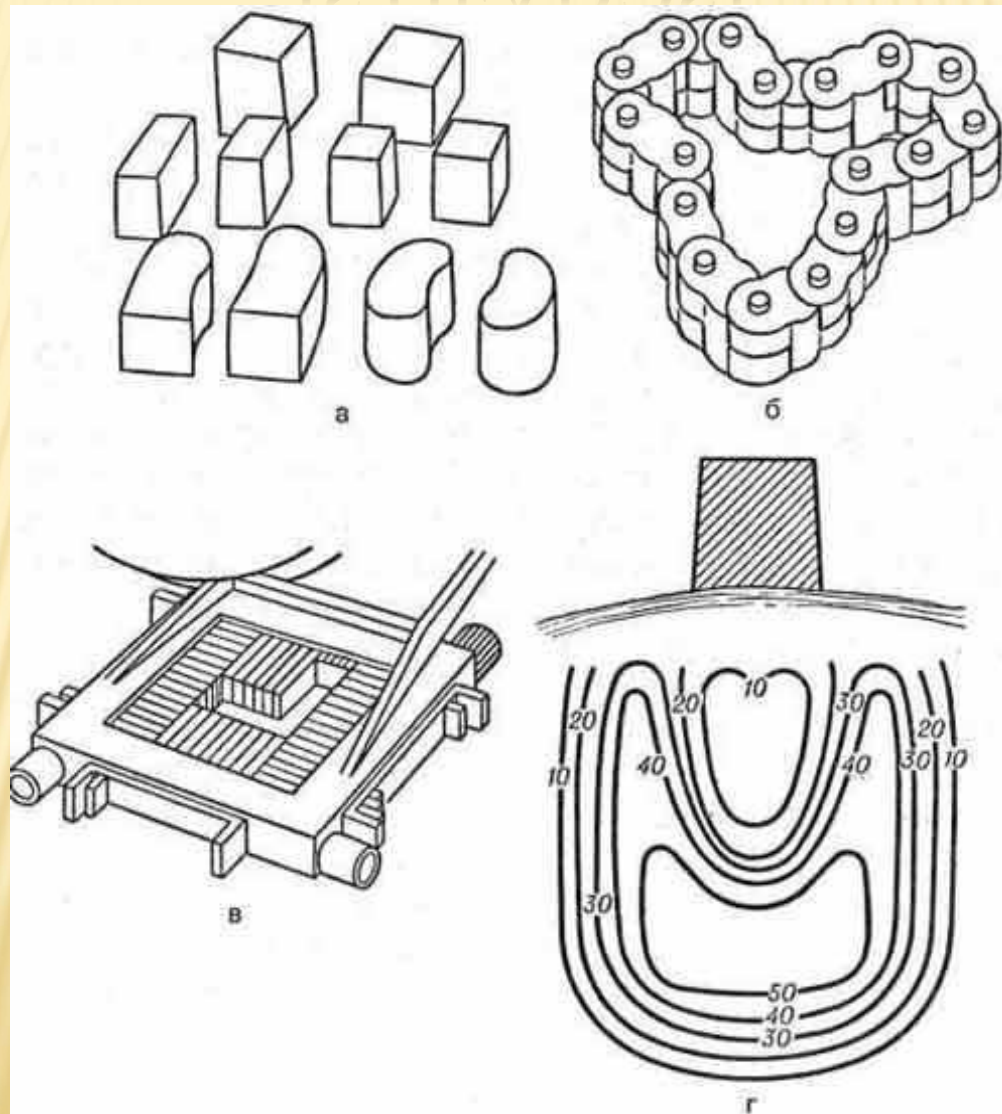
(Almaniya)



DİSTANSİON ŞÜA TERAPİYASINDA İSTİFADƏ OLUNAN FORMALAŞDIRICI VASİTƏLƏR



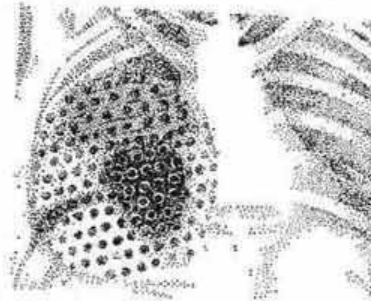
MÜXTƏLİF FORMALI QURĞUŞUN BLOKLAR VƏ ONLARIN ŞÜA TERAPİYASINDA İSTİFADƏSİ



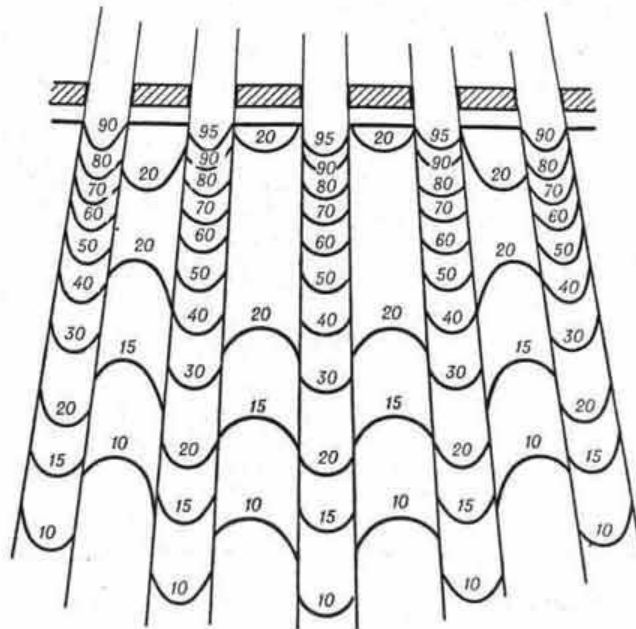
ŞƏBƏKƏLİ FİLTRLƏR



a

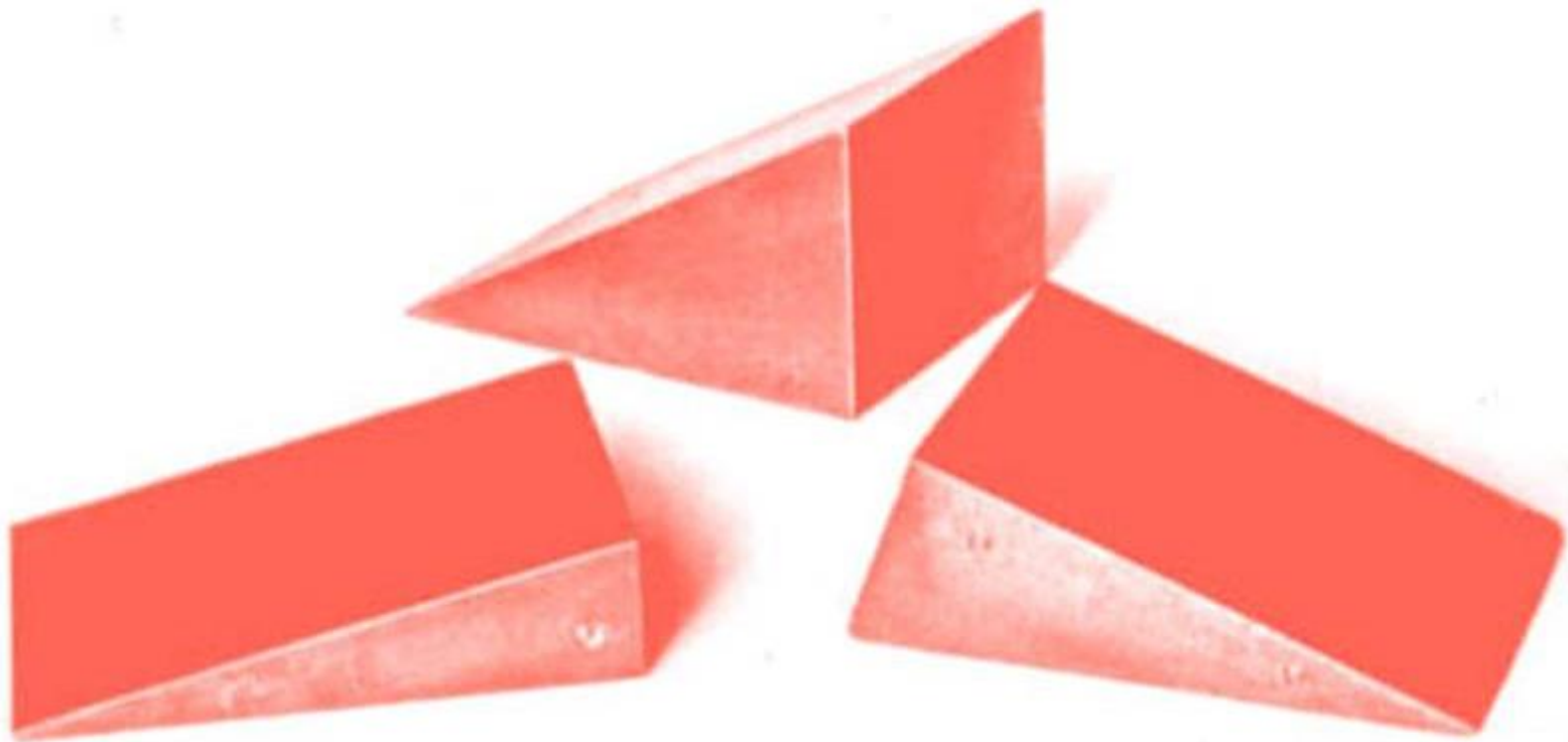


b

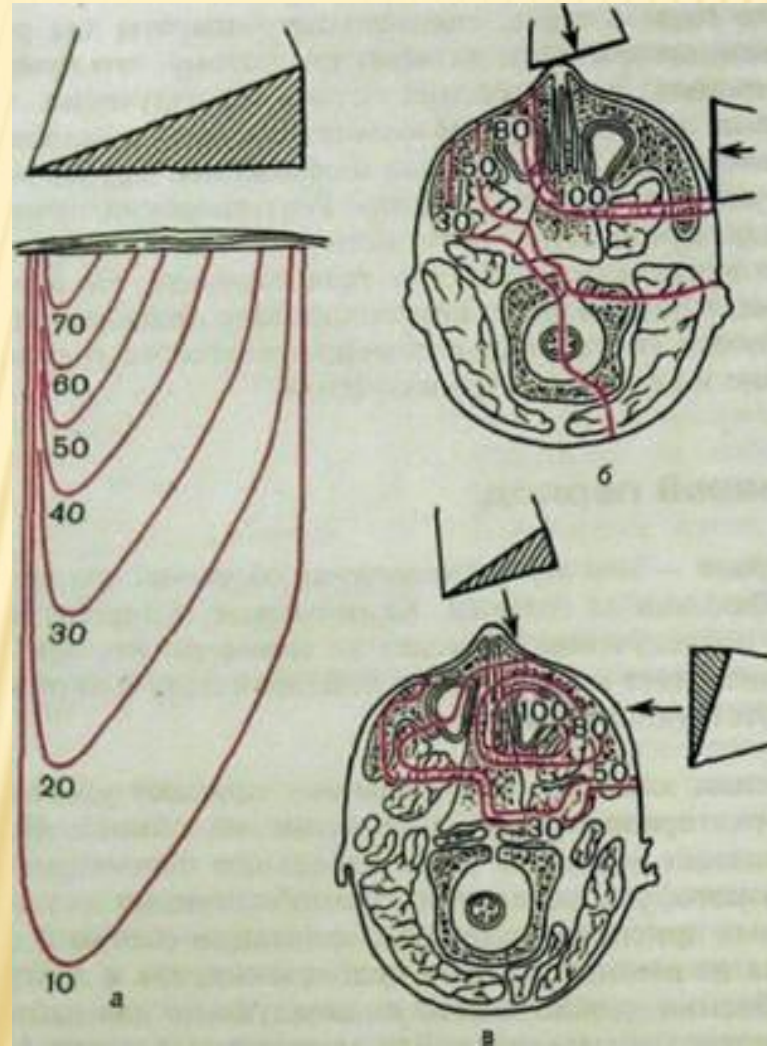


6

PAZVARI FİLTRLƏR



Pazvari filtrlərdən istifadə olunmadan (A) və olunaraq (B) şüa terapiyasının aparılması



A

B

ÇOXLƏÇƏKLİ KOLLİMATOR

