

# Bədxassəli şişlərin şüa müalicəsinin əsasları

# Plan

- 1. Ağciyər xərçənginin şüa terapiyası
- 2. Qırtlaq xərçənginin şüa terapiyası
- 3. Qida borusu xərçənginin şüa terapiyası
- 4. Süd vəzi xərçənginin şüa terapiyası
- 5. Dəri xərçənginin şüa terapiyası
- 6. Uşaqlıq boynu xərçənginin şüa terapiyası
- 7. Limfaqranulomatozun şüa terapiyası
- 8. Beyin xərçənginin şüa terapiyası

Ağciyər xərçəngi

# TNM təsnifatı

	<b>T</b>	<b>N</b>	<b>M</b>
0	Tis	N0	M0
IA	T1	N0	M0
IB	T2a	N0	M0
IIA	T2b T1	N0 N1	M0 M0
IIB	T3 T2b	N0 N1	M0
IIIA	T1-2 T3 T4	N2 N1-2 N0-1	M0
IIIB	T1-3 T4	N3 N2-3	M0
IV	<b>Tist</b>	Nist	<b>M1</b>

Körpüçüküstü	Skalene	Mediastinal		Subkarinal	Hilar		Poribanxial	Limfa düyünü (N)
		Kontra-	ipsi-		Kontra-	ipsi-		

**Metastaz (M):**

**M1a:**

**Lokal döş qəfəsidaxili yayılma:**

- Plevro-perikardial effuziya
- Kontra-lateral ağciyərdə şiş düyününün yayılması

**M1b:**

**Döş qəfəsixarici yayılma:**

- Qaraciyər, sümük, beyin və s.

**IV mərhələ (T1-4N1-3M1a,b)**

+	+	+			+			<b>N3</b>
-	-	-	+ &/ +		-			<b>N2</b>
-	-	-	-	-	-	+ &/ +		<b>N1</b>
-	-	-	-	-	-	-	-	<b>N0</b>

**IIIB mərhələ**

**IIIA mərhələ**

**IIA mərhələ**

**IIB mərhələ**

**IA mərhələ**

**IB mərhələ**

**IIA mərhələ**

**IIB mərhələ**

T1a	T1b	T2a	T2b	T3	T4	
<2cm	>2cm amma ≤3cm	>3cm amma ≤5cm	>5cm amma ≤7cm	>7cm	İstənilən	a. Ölçü
İnvaziya yoxdur		Əsas bronx (karinadan məsafəsi ≥2cm)		Əsas bronx (karinadan məsafəsi <2cm)	-	b. Endo- bronxial lokalizasiya
Ətraf ağciyər toxuması və ya visseral plevra		Visseral plevra		Döş qəfəsi divarı/diafraqma/ mediastinal plevra/parietal perikard	Divar aralığı/traxeya/ ürək/böyük damarlar/ qida borusu/fəqərə cismi/karina	c. Lokal invaziya

I mārhlā



II mārhlā



III mārhlā



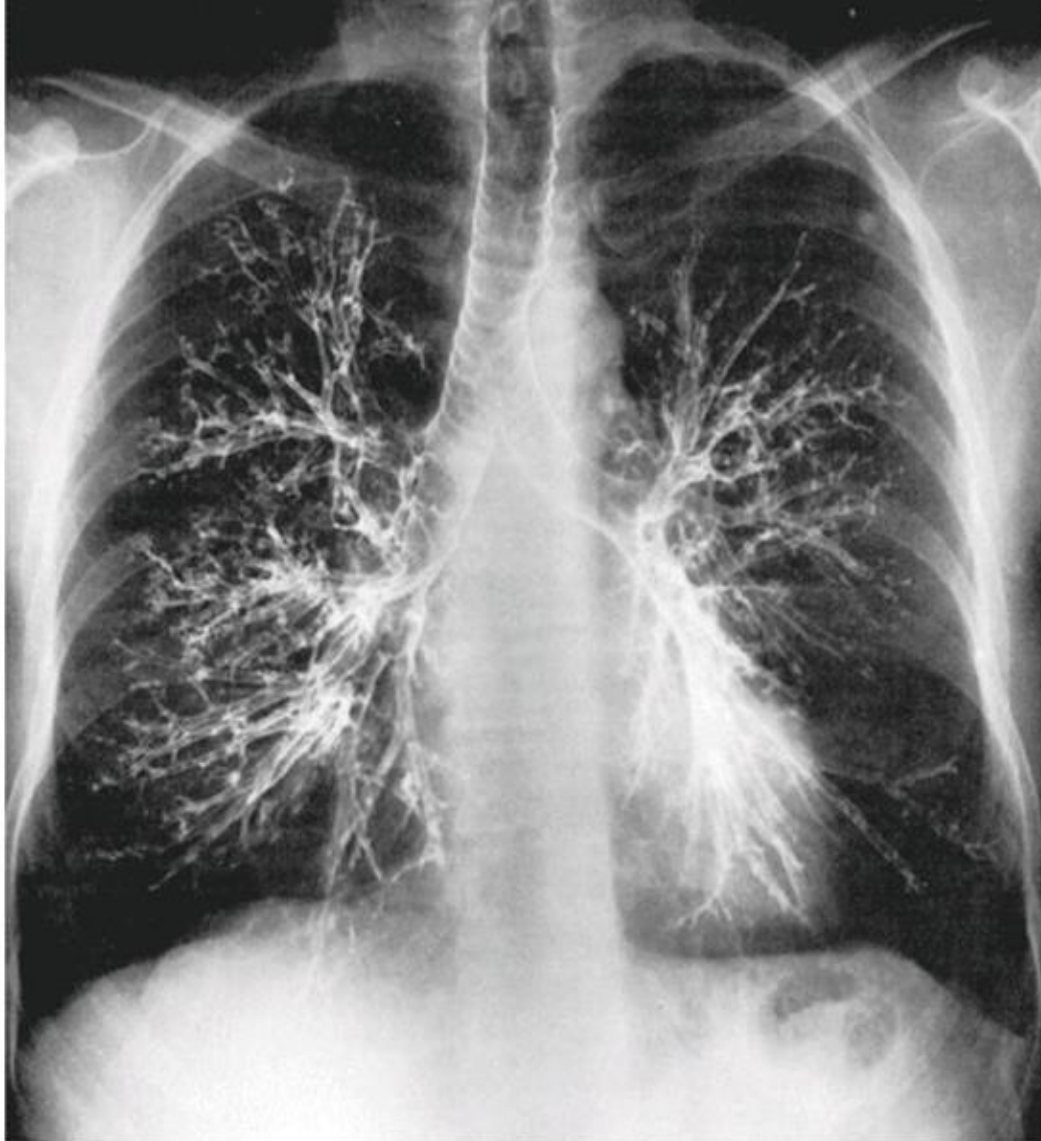
IV mārhlā



# Ağciyər xərçəngi IV mərhələ (KT)

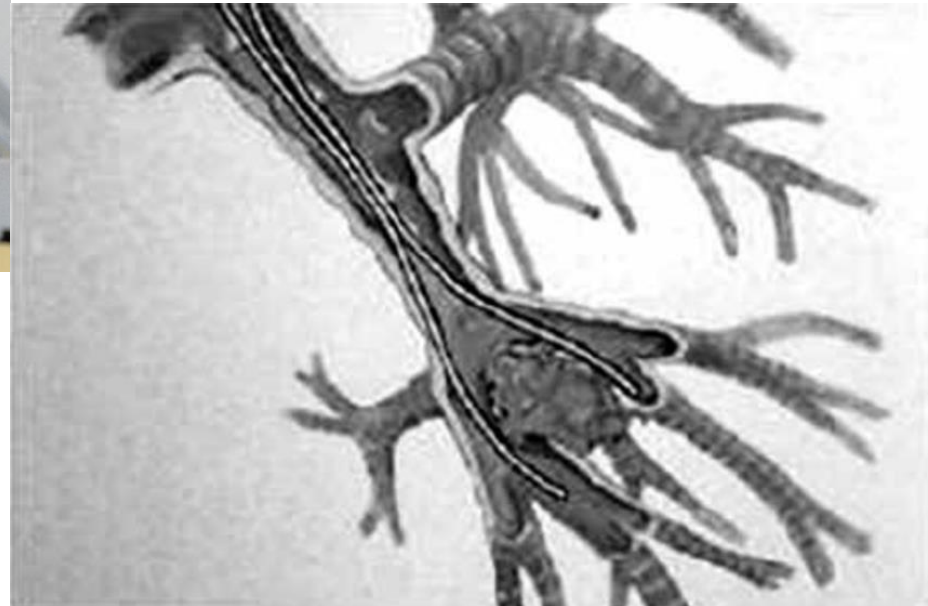
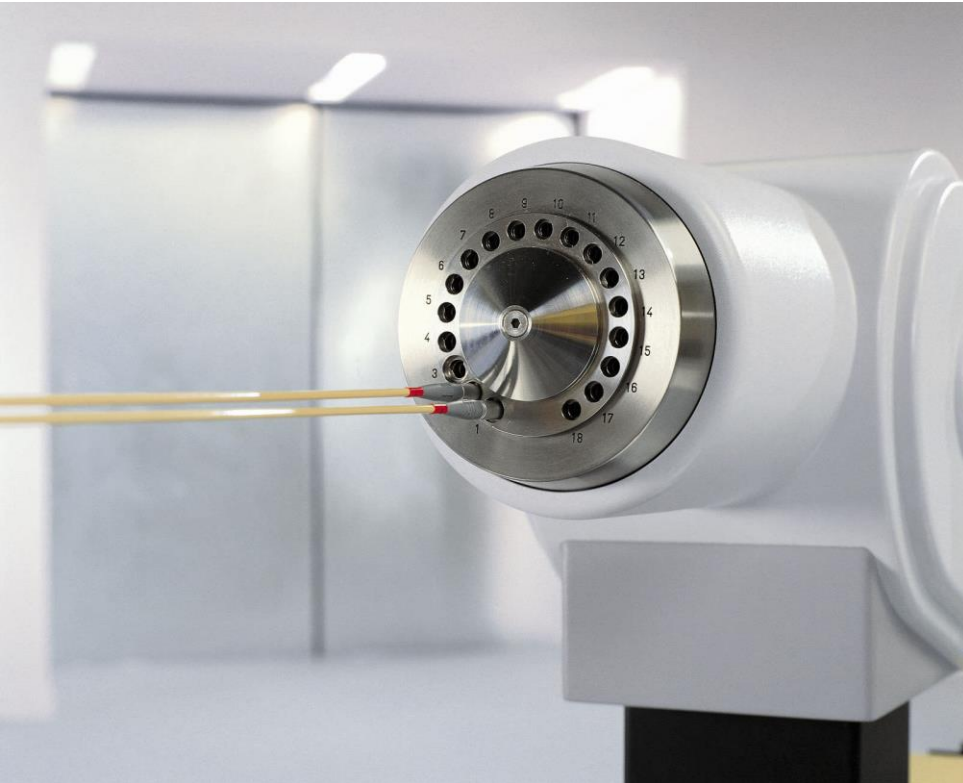


# Bronxografiya

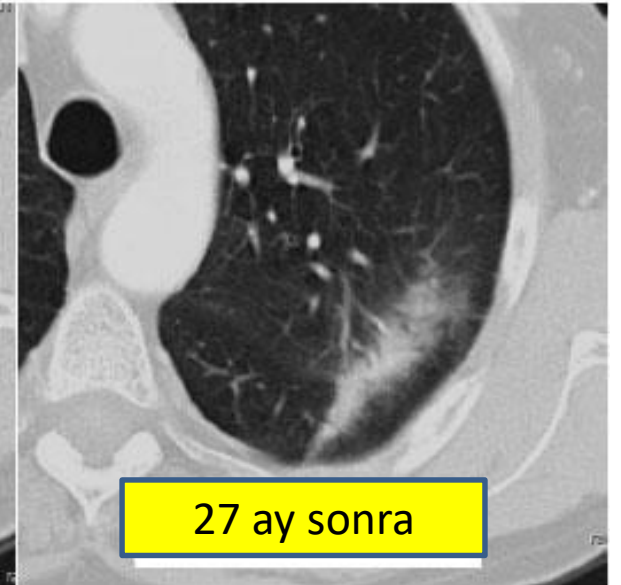
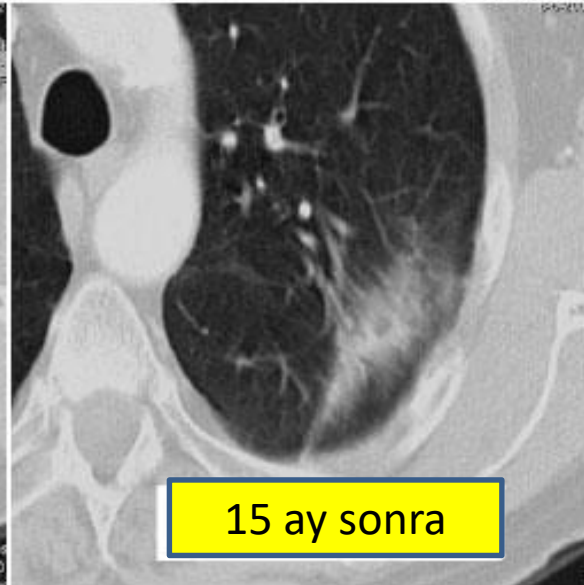
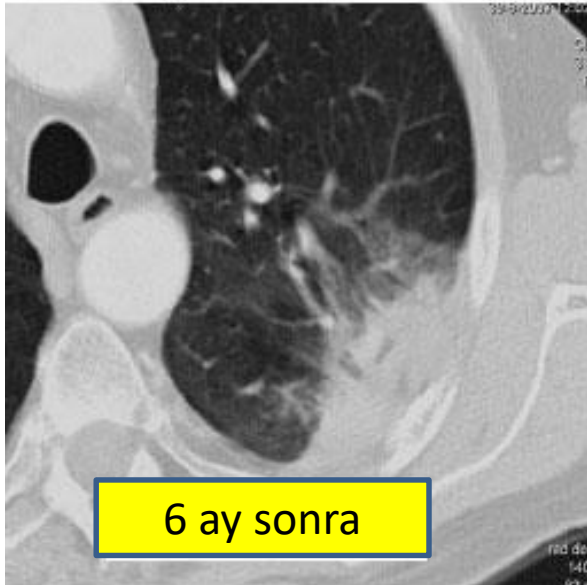
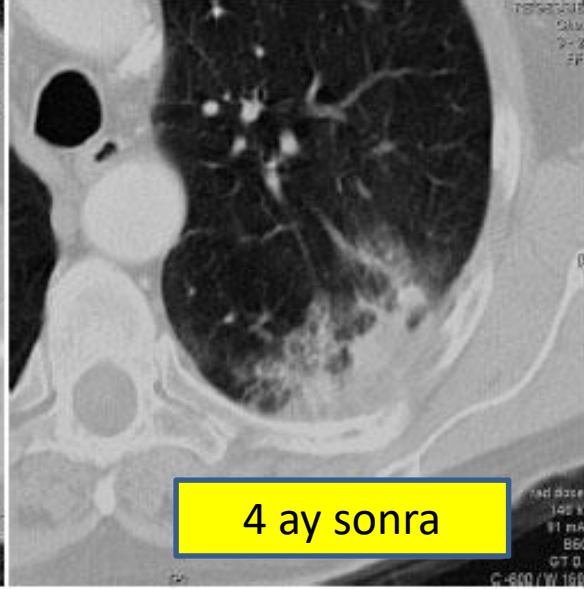




# Mikroelektron



# Şüa müalicəsinin effektivliyi



Qırtlaq xərcəngi

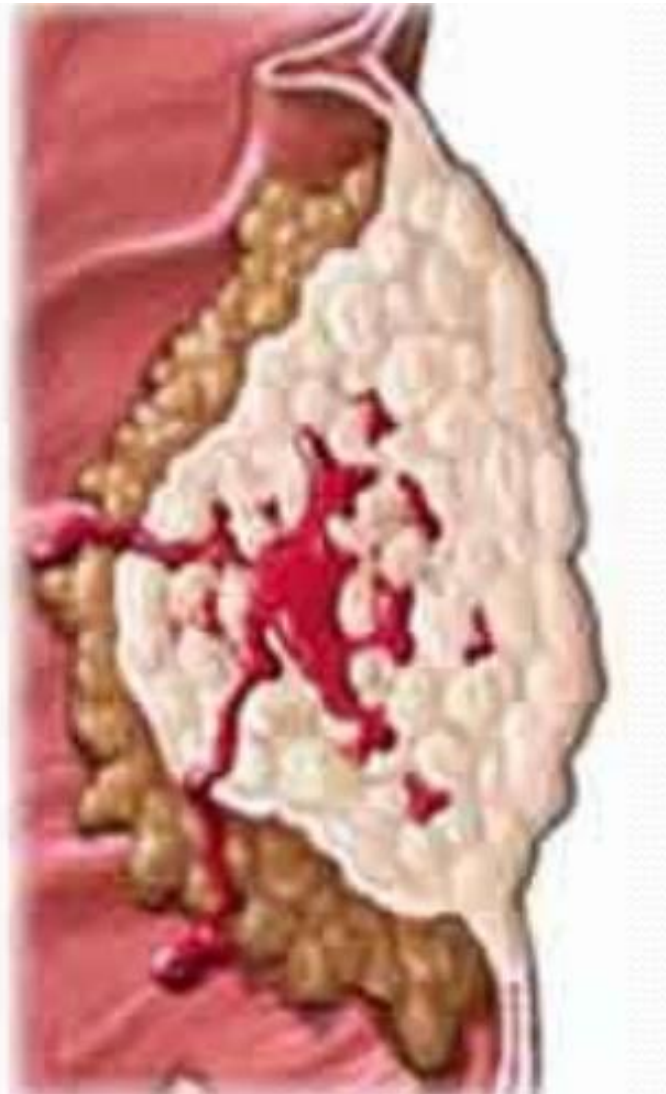
# TNM təsnifatı

	T	N	M	
0	Tis	N0	M0	Erkən mərhələ
I	T1 (səs bağı)	N0	M0	
II	T2 (səs bağıüstü və ya -altı sahə)	N0	M0	
III	T1-2 T3 (dilaltı sahə və ya qalxanabənzər qığırdaqda səthi eroziya)	N1 (öz tərəfi, <3 sm) N0-1	M0	Gecikmiş mərhələ
IV A	T1-3 T4a (qırtlaqdan kənar toxumalar)	N2 (<6 sm) N0-2	M0	
IVB	T4b (onurğaönü sahə, divararalığına yayılır və ya yuxu arteriyasını sıxır) istT	istN N3 (≥6 sm)	M0	
IVC	istT	istN	M1	

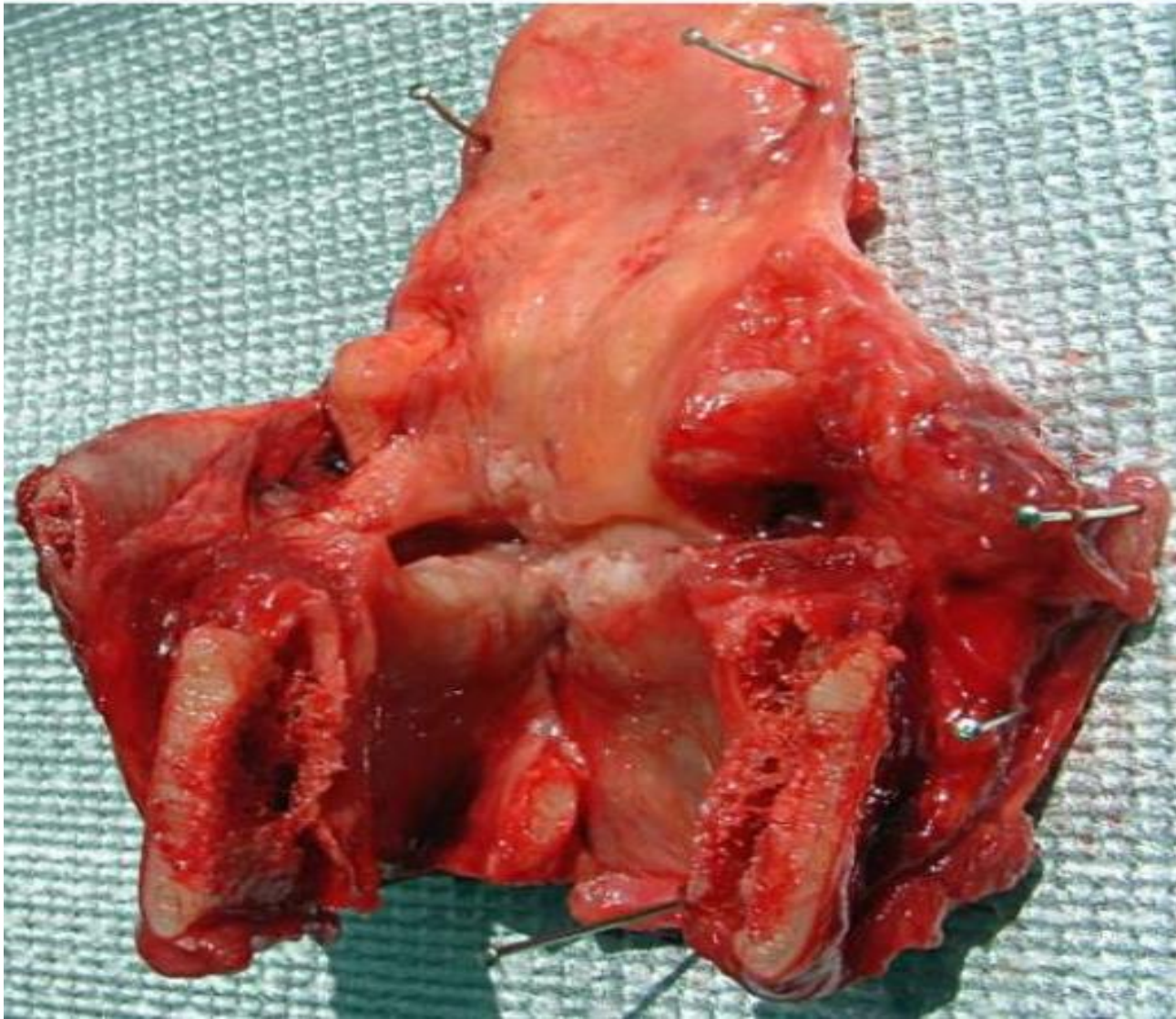
# I mærhøle



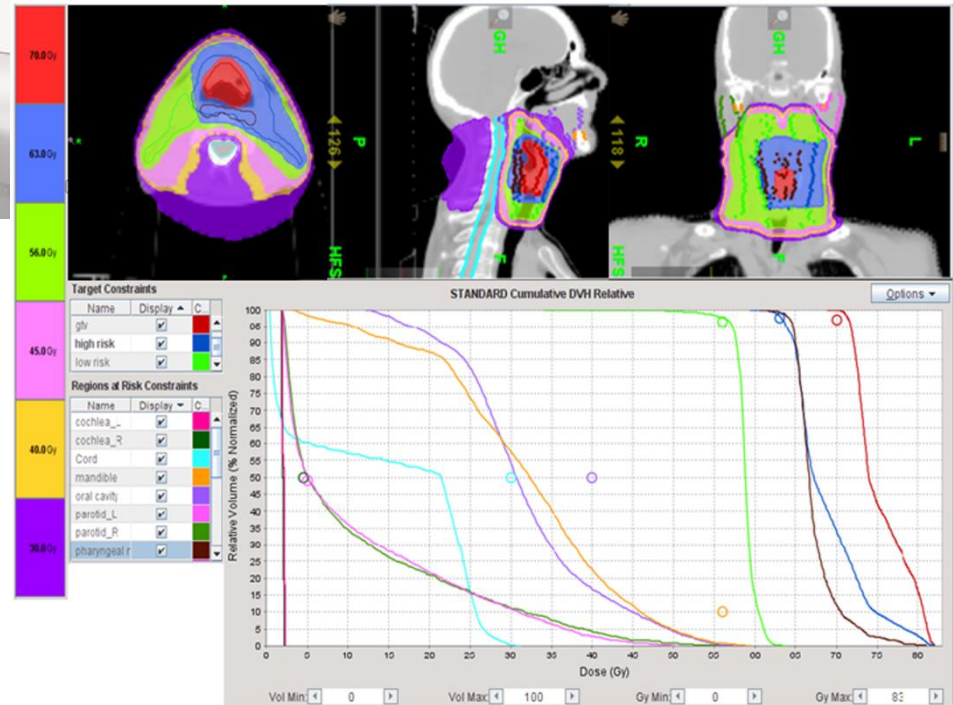
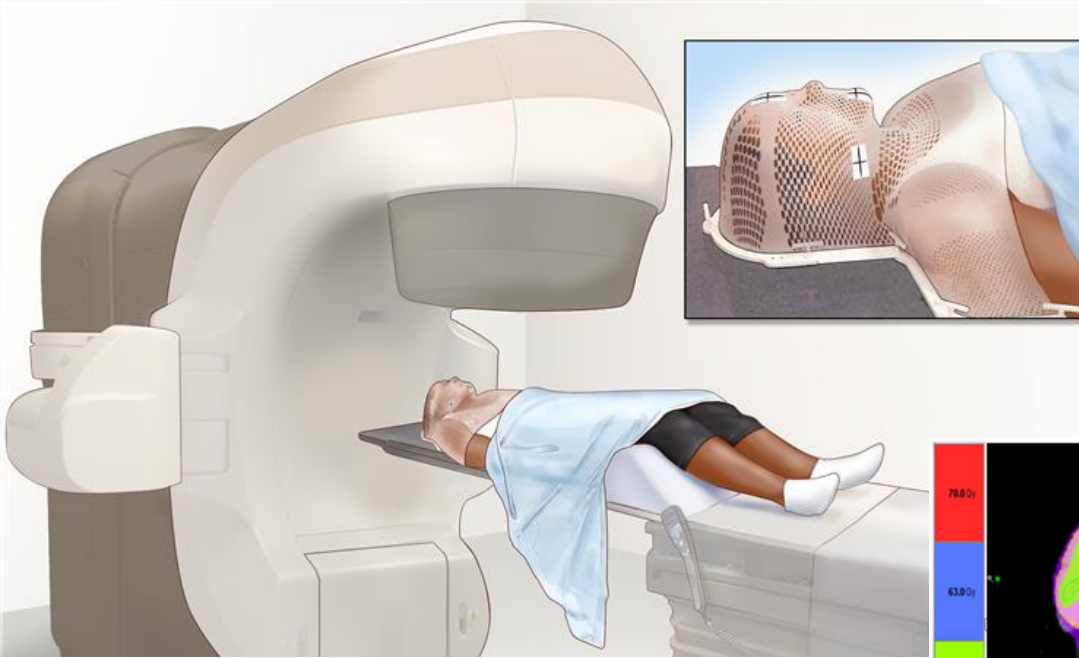
# II mærhøle



# Qırtlaq xərçəngi. Postoperasion makropreparat

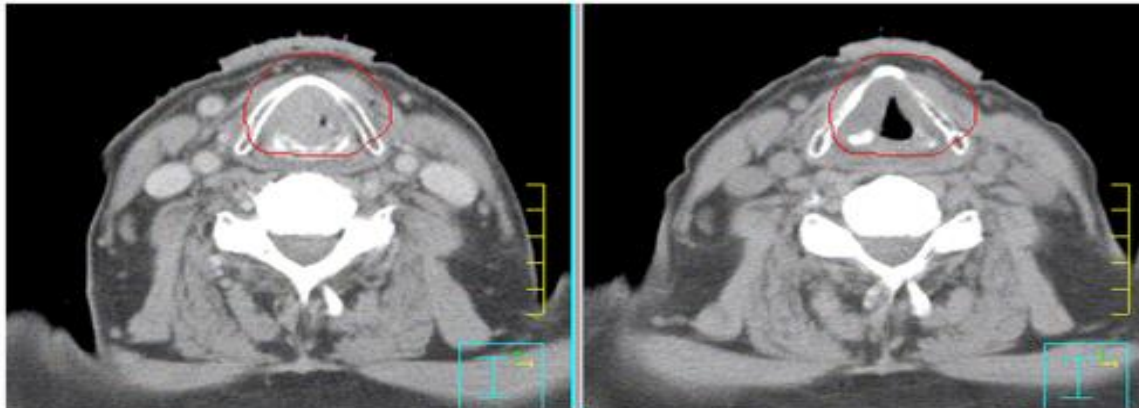


# Qırtlaq xərçənginin şüa müalicəsinə xəstənin hazırlanması

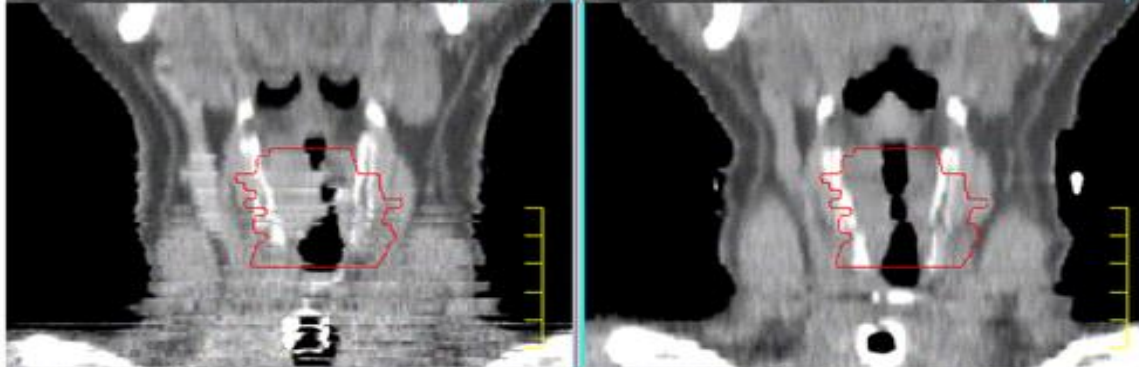


# T4 mərhələ qırtlaq xərçəngi və şüa müalicəsindən öncəki və sonrakı vəziyyət

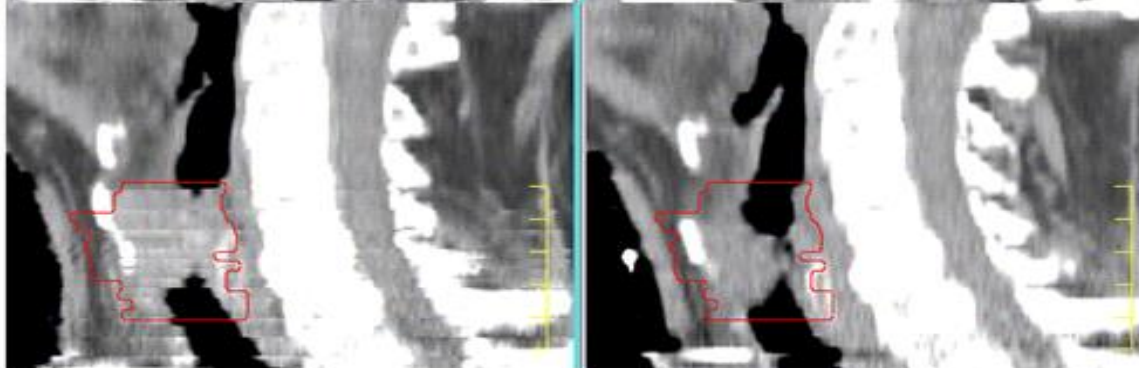
AKSIAL KƏSİK



FRONTAL KƏSİK



SAGİTAL KƏSİK





Qida borusu xərcəngi

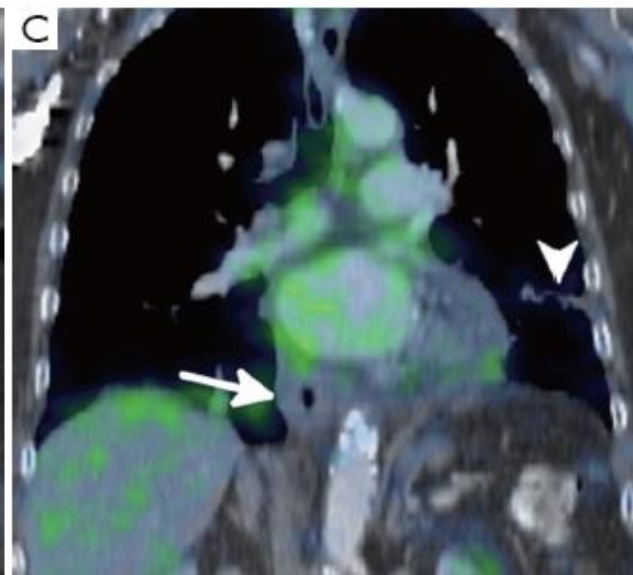
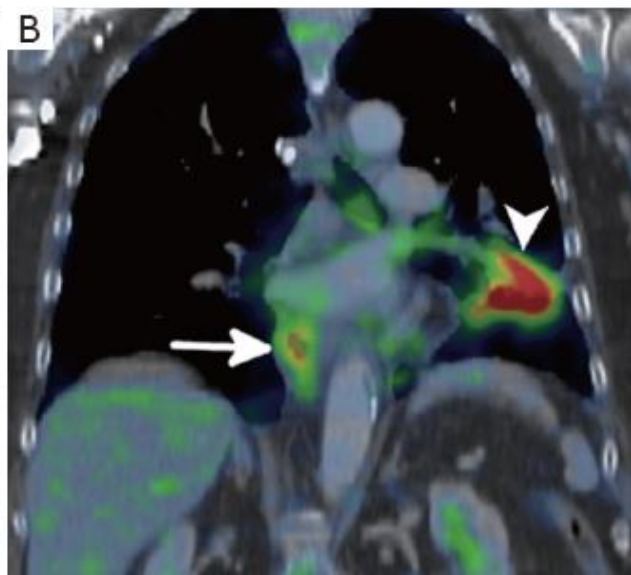
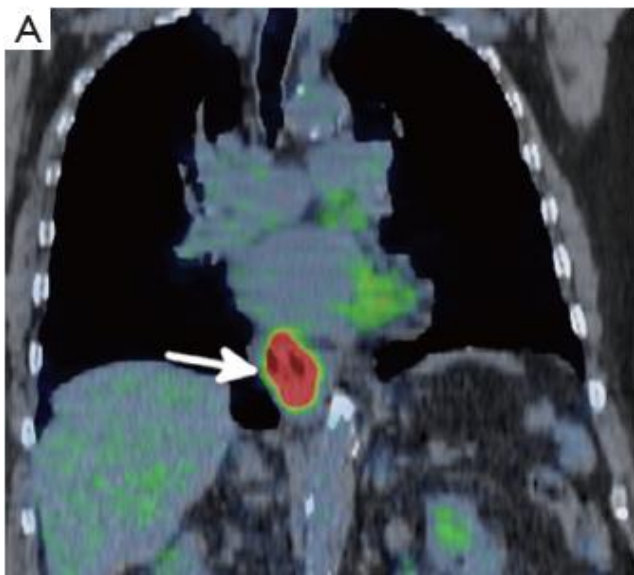
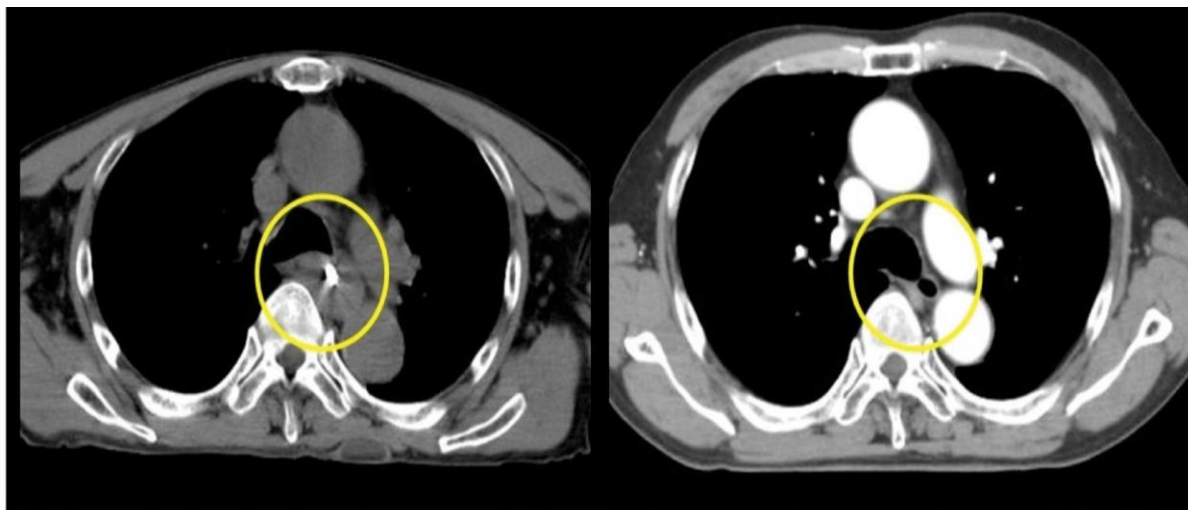
# TNM təsnifatı

Mərhələ	T	N	M
0	Tis	N0	M0
I	T1 (selikaltı qişaya siraət)	N0	M0
IIA	T2 (əzələ qişasına siraət) T3 (adventisiya qişasına siraət)	N0 N0	M0 M0
IIB	T1 T2	N1 (regionar l.d.) N1	M0 M0
III	T3 T4 (ətraf toxumalar: traxeya, baş bronxlar, ağciyər, plevra)	N1 istN	M0 M0
IVA	istT	istN	M1a (boyun l.d.)
IVB	istT	istN	M1b (digər uzaq metastazlar)

# Qastroskopiya müayisində qida borusu xərçənginin vizualizasiyası



Qida borusu xərçənginin şüa müalicəsindən əvvəlki və sonrakı vəziyyətinin müxtəlif müayinə üsulları vasitəsi ilə vizualizasiyası



Süd vəzisi xərçəngi

# TNM təsnifatı

Mərhələ	T	N	M
0	Tis	N0	M0
I	T1 (<2 sm)	N0	M0
IIA	T0 (birincili şiş təyin edilə bilmir)	N1 (eyni tərəfdə qoltuqaltı l.d. hərəkətli metastaz)	M0
	T1	N1	M0
	T2 (<5 sm)	N0	M0
IIB	T2	N1	M0
	T3 (≥5 sm)	N0	M0
IIIA	T0	N2 (eyni tərəfdə qoltuqaltı nahiyədə birləşmiş metastatik düyün)	M0
	T1	N2	M0
	T2	N2	M0
	T3	N1-2	M0
IIIB	T4 (döş qəfəsi və ya dəriyə yayılmış)	N0-2	M0
IIIC	istT	N3 (eyni tərəfdə körpücüküstü və ya körpücük altı l.d.)	M0
IV	istT	istN	M1

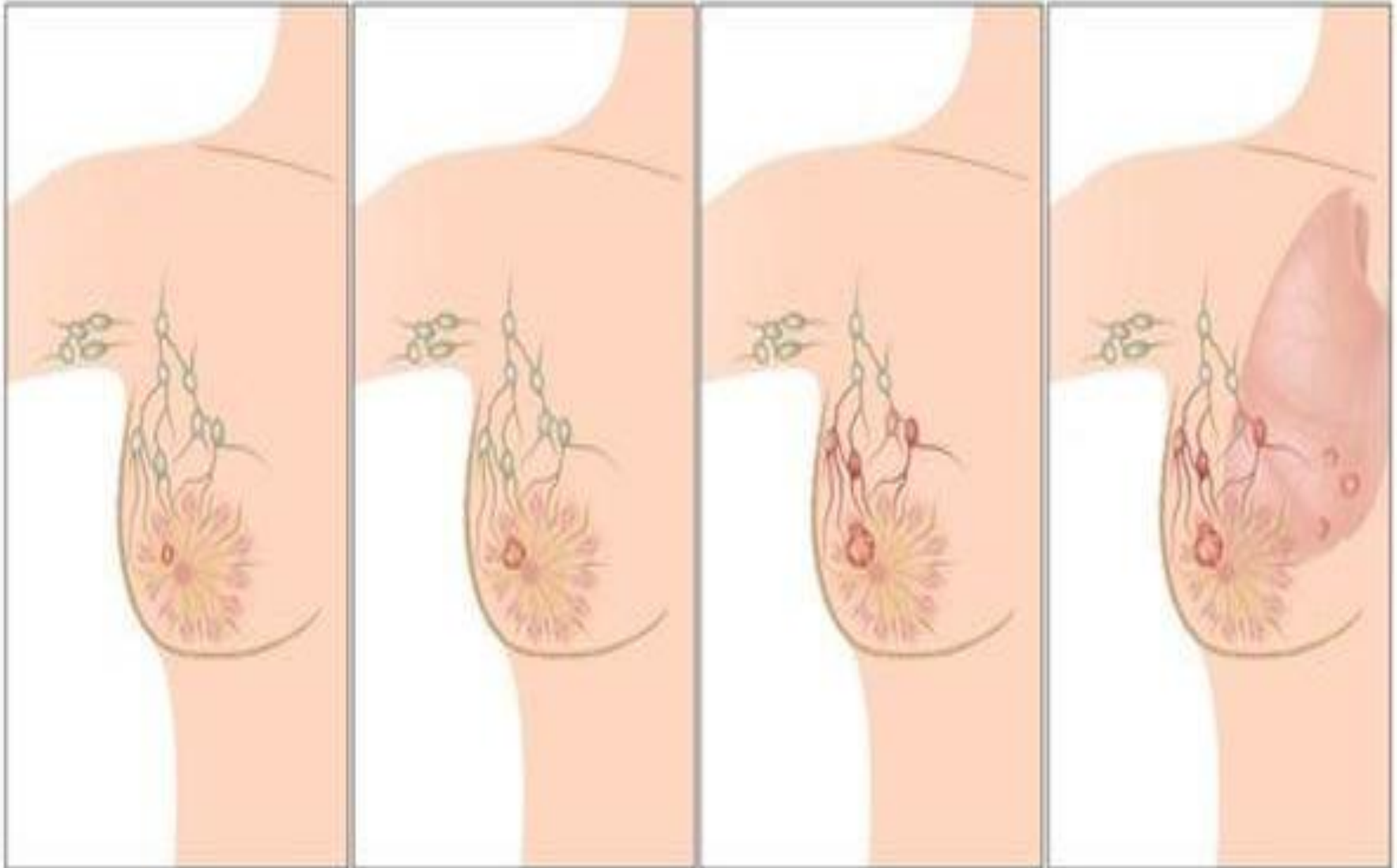
# Süd vəzisi xərçənginin mərhələləri

I

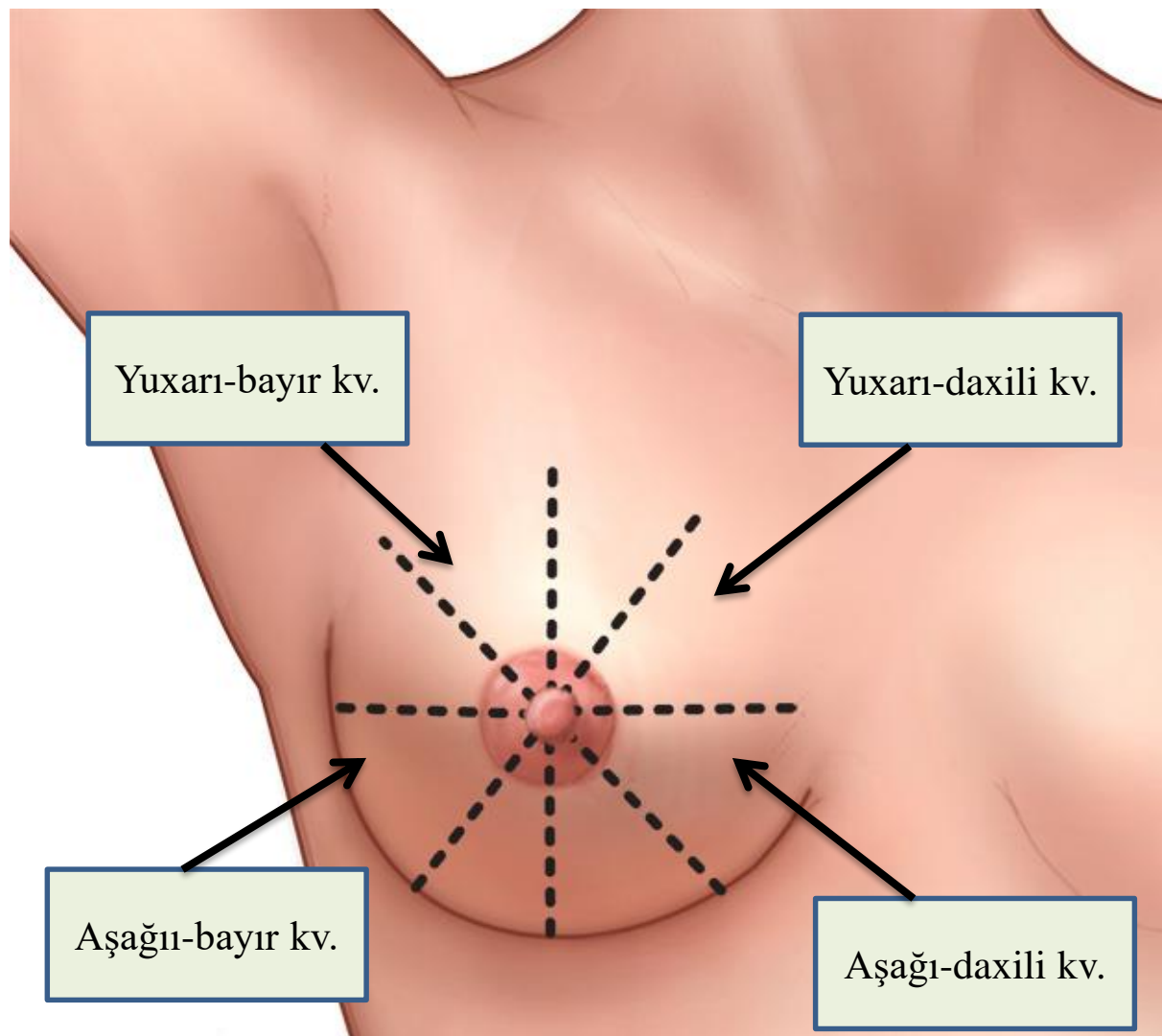
II

III

IV

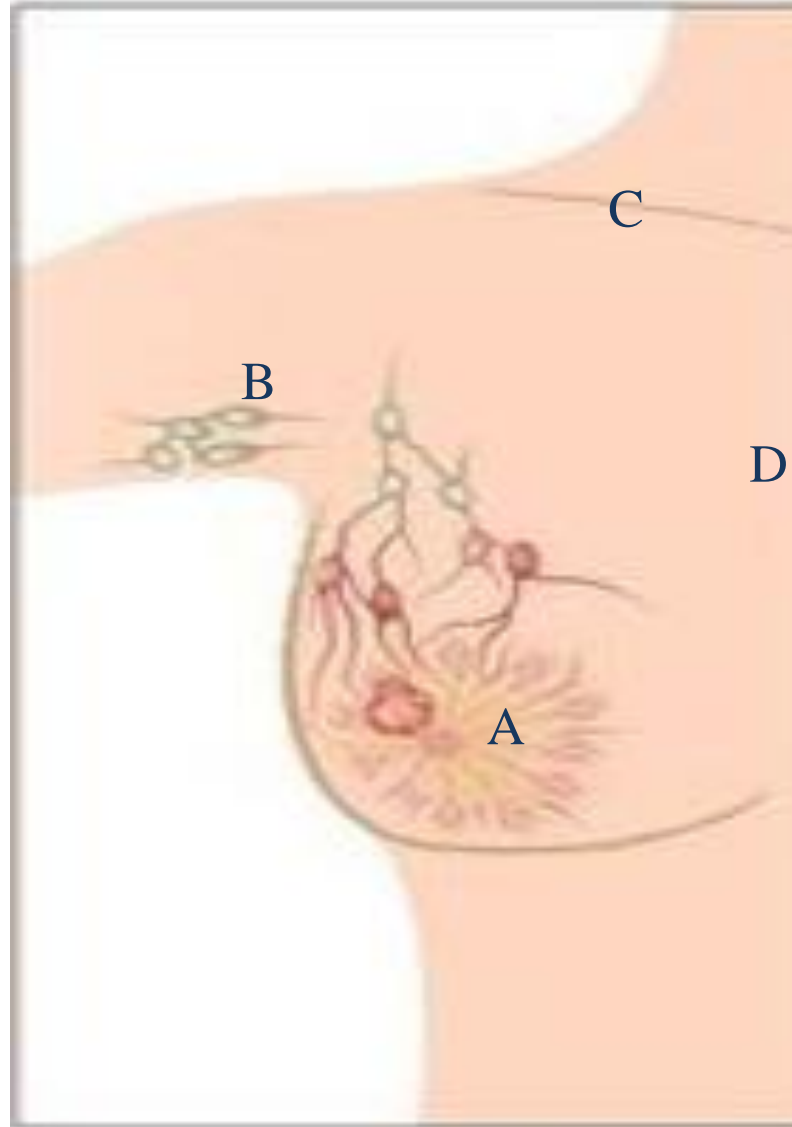


# Süd v zisinin kvadrantlarında xərçəngin  m l  g lm  ehtimalı

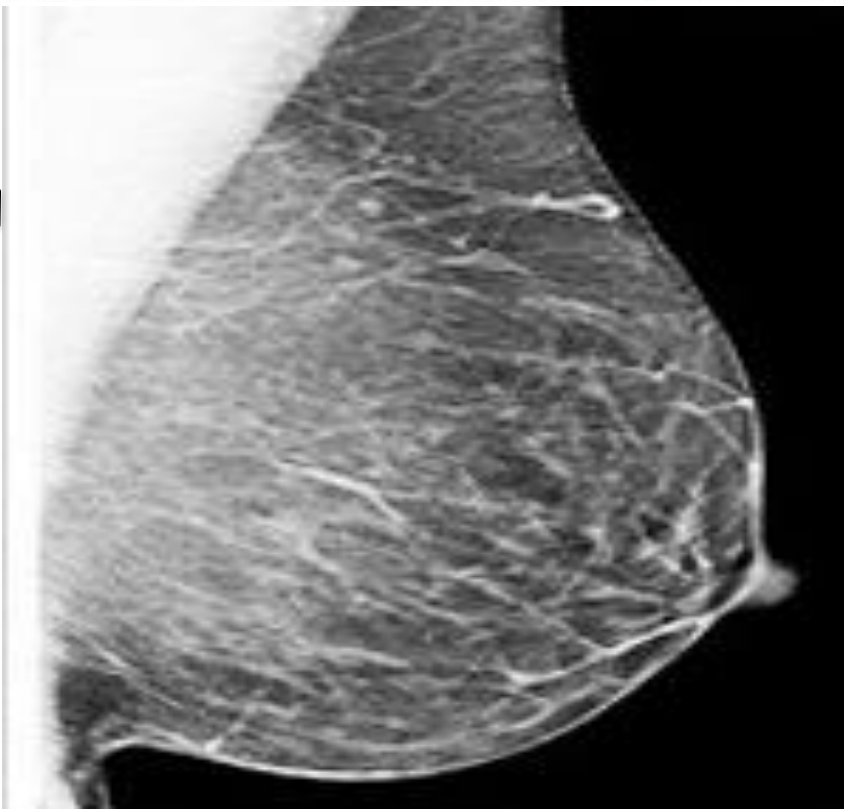
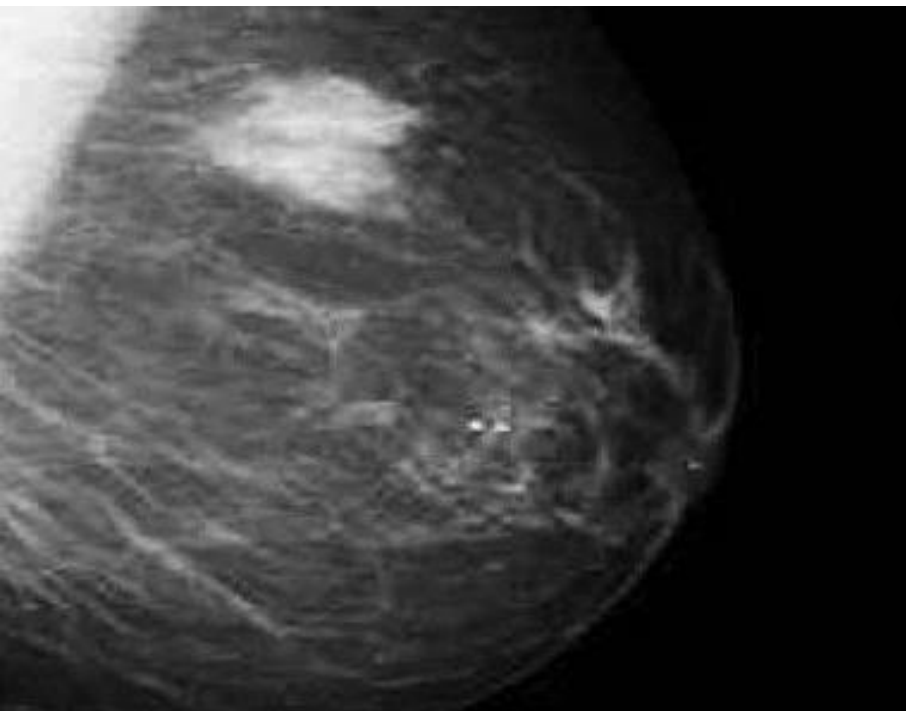




# Radikal şüa terapiya sahələri



- A. Süd vəzisi
- B. Qoltuqaltı
- C. Körpücüküstü
- D. Divararalığı



# Dəri xərcəngi

# TNM təsnifatı

Mərhələ	T	N	M
0	Tis	N0	M0
I	T1 (<2 sm)	N0	M0
IIA	T2 (<5 sm) T3 (≥5 sm)	N0 N0	M0 M0
III	T4 (ekstradermal strukturlar: qığırdaq, əzələ,sümük) istT	N0 N1 (regionar l.d.)	M0 M0
IV	istT	istN	M1 (uzaq metastaz)

# Dəri xərçənginin şüa müalicəsindən əvvəlki və sonrakı vəziyyəti

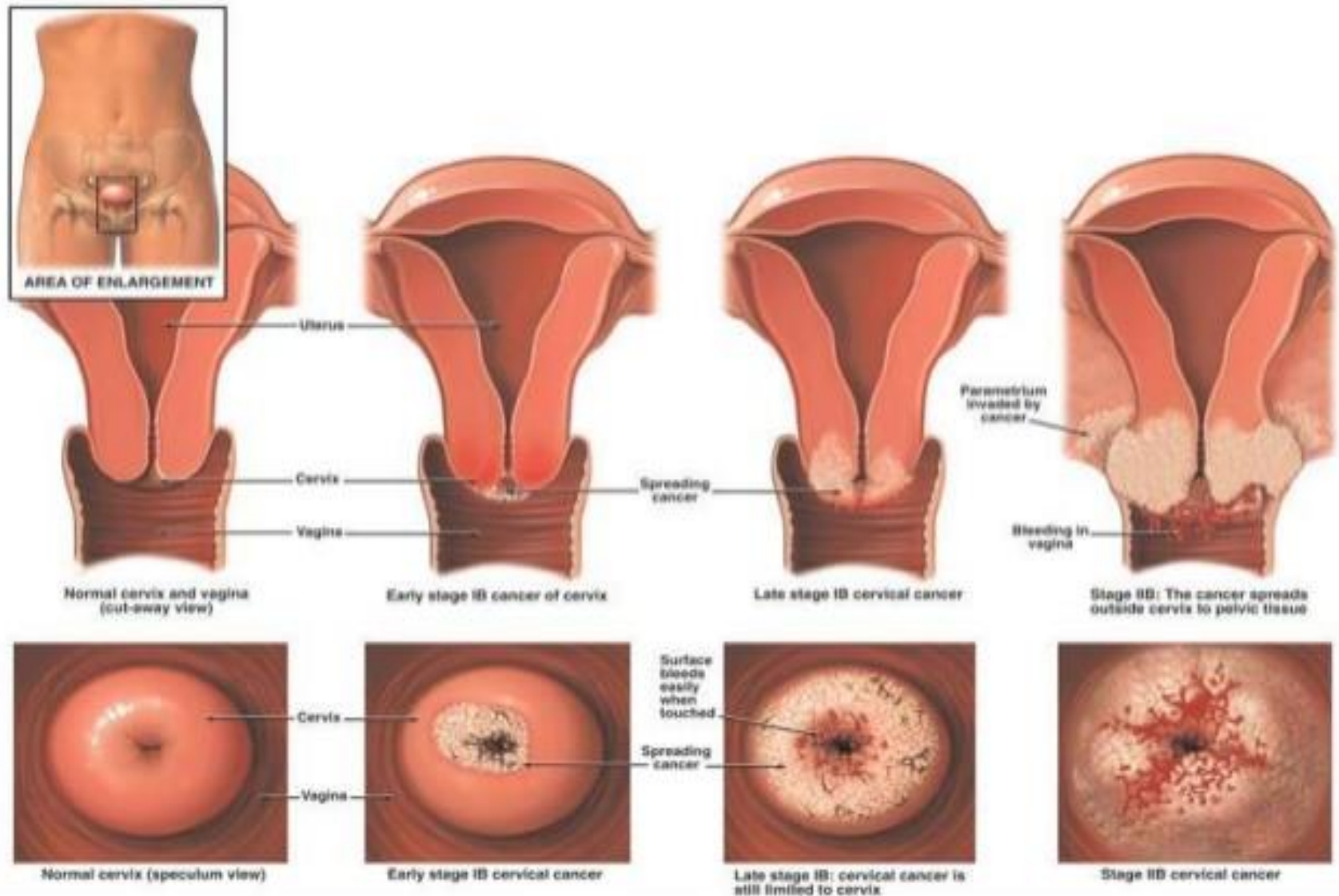


Uşaqılıq boynu xərçəngi

# TNM təsnifatı

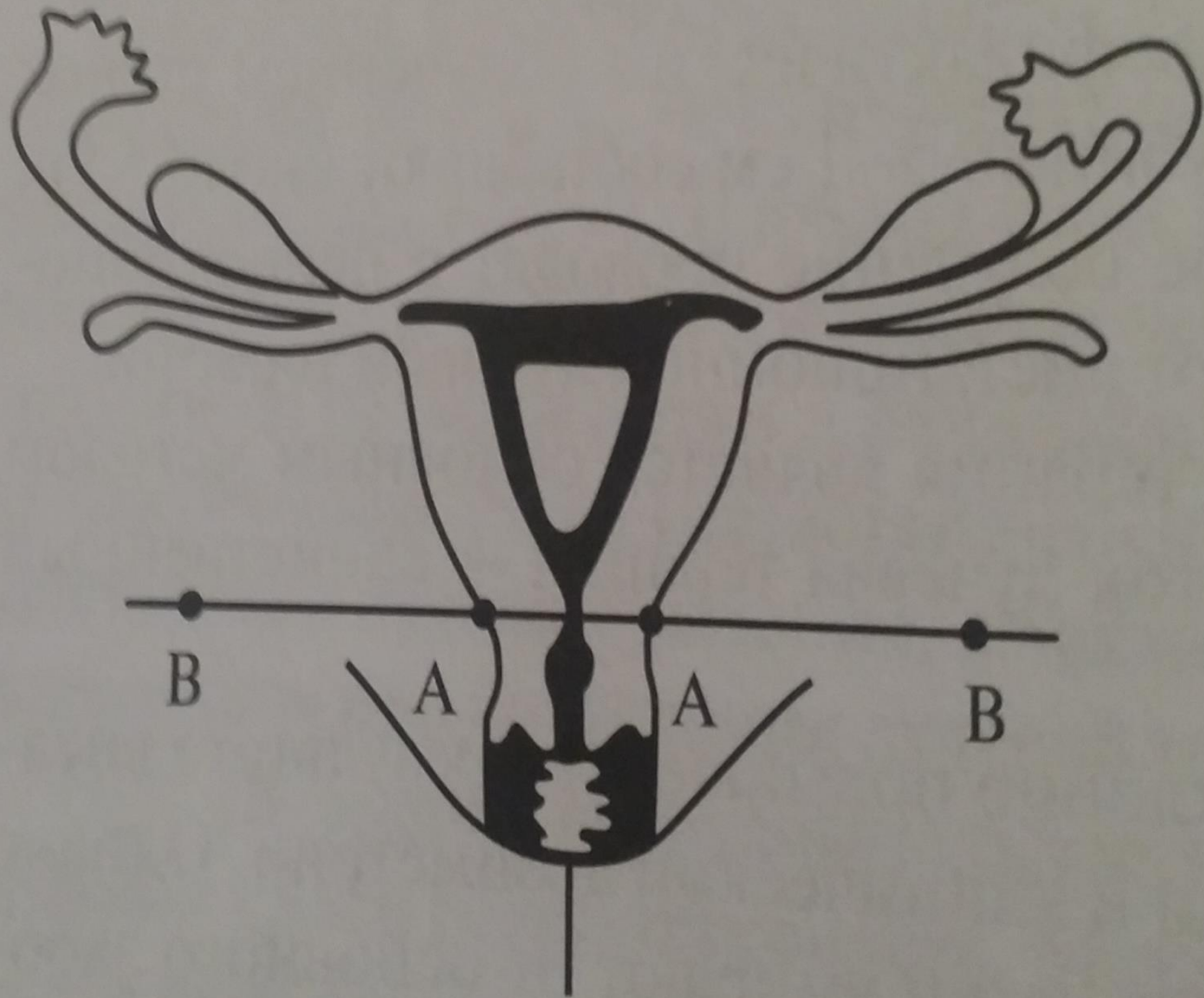
Mərhələ	T	N	M
0	Tis	N0	M0
IA	T1a (mikroskopik təyin edilən invaziv karsinoma)	N0	M0
IB	T1b (kliniki görünən, uşaqlıq boynu ilə məhdudlanmış)	N0	M0
IIA	T2a (uşaqlığa sirayət)	N0	M0
IIB	T2b (uşaqlığa sirayət+parametriuma sirayət)	N0	M0
IIIA	T3a (uşaqlıq yolunun aşağı 1/3-i)	N0	M0
IIIB	T1, T2, T3a T3b (çanaq boşluğunun divarına sirayət)	N1 istN	M0 M0
IIIC	T4 (sidik kisəsinin və ya düz bağırsağın selikli qişasına sirayət)	istN	M0
IV	istT	istN	M1

# Müxtəlif mərhələlərdə uşaqlıq boynu xərçəngi





# Qadın cinsiyyət üzvlərinin qrafik təsviri



# Kontakt şüa terapiya

Rentgenoskopiya  
müşayətində



Radioterapevtik vasitənin  
uşaqlığa yeridilməsi

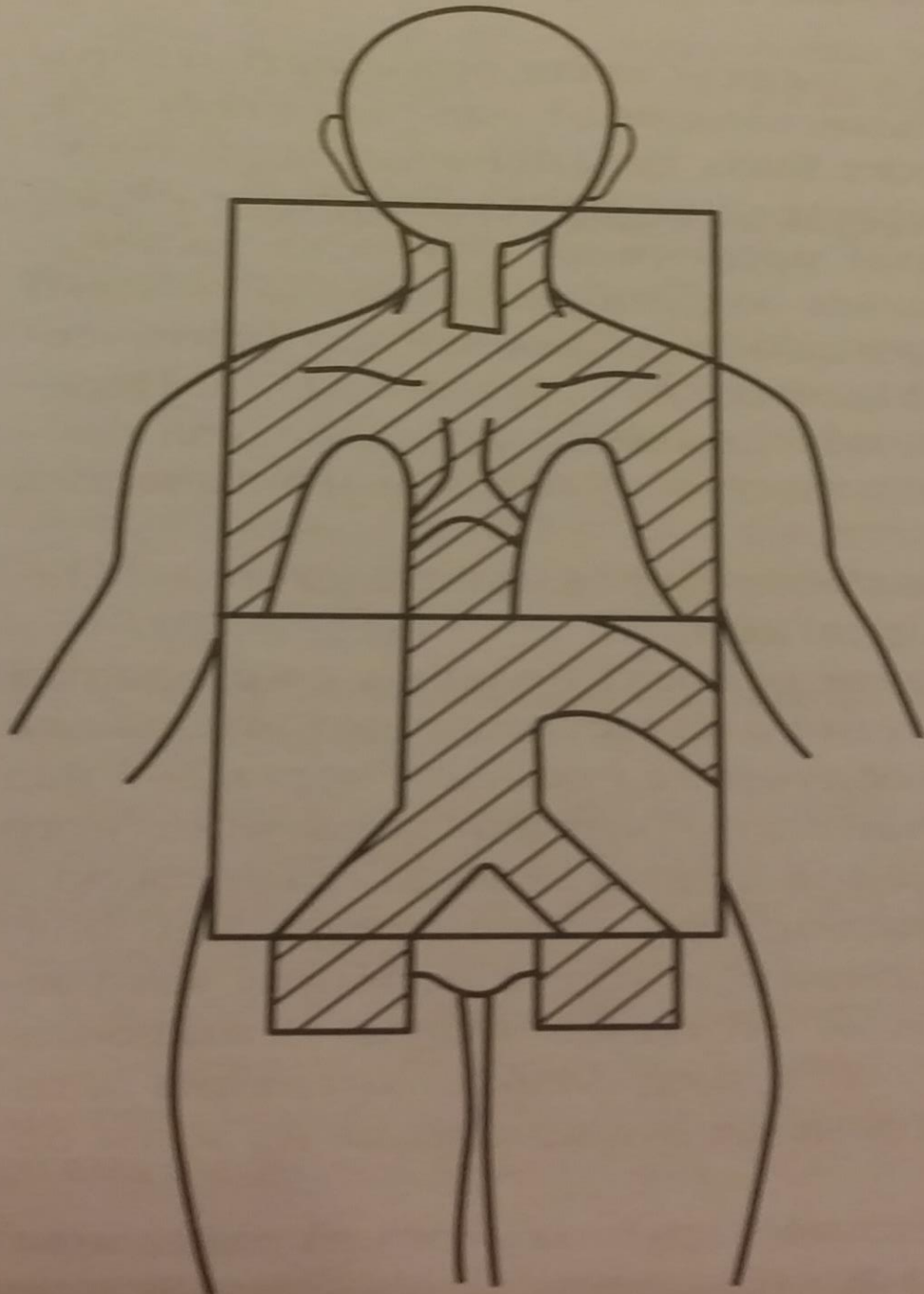
Radioterapevtik  
vasitə



# Limfagranulomatoz

# Təsnifatı

- I mərhələ- bir tərəfin limfa düyünlərinin (I) və ya bir ekstralimfatik orqanın (və ya toxumanın) lokal zədələnməsi (IE)
- II mərhələ- diafraqmanın bir tərəfində iki və ya daha çox limfa düyünləri sahəsində (II) və ya limfadankənar orqanın (və ya toxumanın) regional limfatik düyünlə birgə lokal zədələnməsi (IIE)
- III mərhələ- diafraqmanın hər iki tərəfinin limfa düyünlərinin limfadankənar orqanın (və ya toxuma) zədələnməsi (IIIE) , ya dalağın zədələnməsi (IIIS), ya da onların birlikdə (IIIE+S) zədələnməsi ilə müşayət oluna bilər
- IV mərhələ- ekstralimfatik orqanın (və ya toxuma) və uzaq limfatik düyünlərin zədələnməsi



Limfaqranulomatozda radikal  
şüa müalicəsində istifadə  
olunan Mantle və çevrilmiş Y  
şəkilli sahələrdən şüalanma  
sxemi

# Baş beyin xərçəngi

Baş beyin xərçənginin və şüa müalicəsindən sonrakı vəziyyət

